



# Contribution de l'industrie à l'élaboration d'un modèle médico- économique de la télémédecine

Catherine JEROSME  
Présidente du GT TICS

**snitem**  
créer les instruments  
du progrès médical

**Hit** Paris  
2010  
HealthInformationTechnologies  
Technologies de l'Information et Santé





# Le SNITEM & les industriels du DM s'engagent...

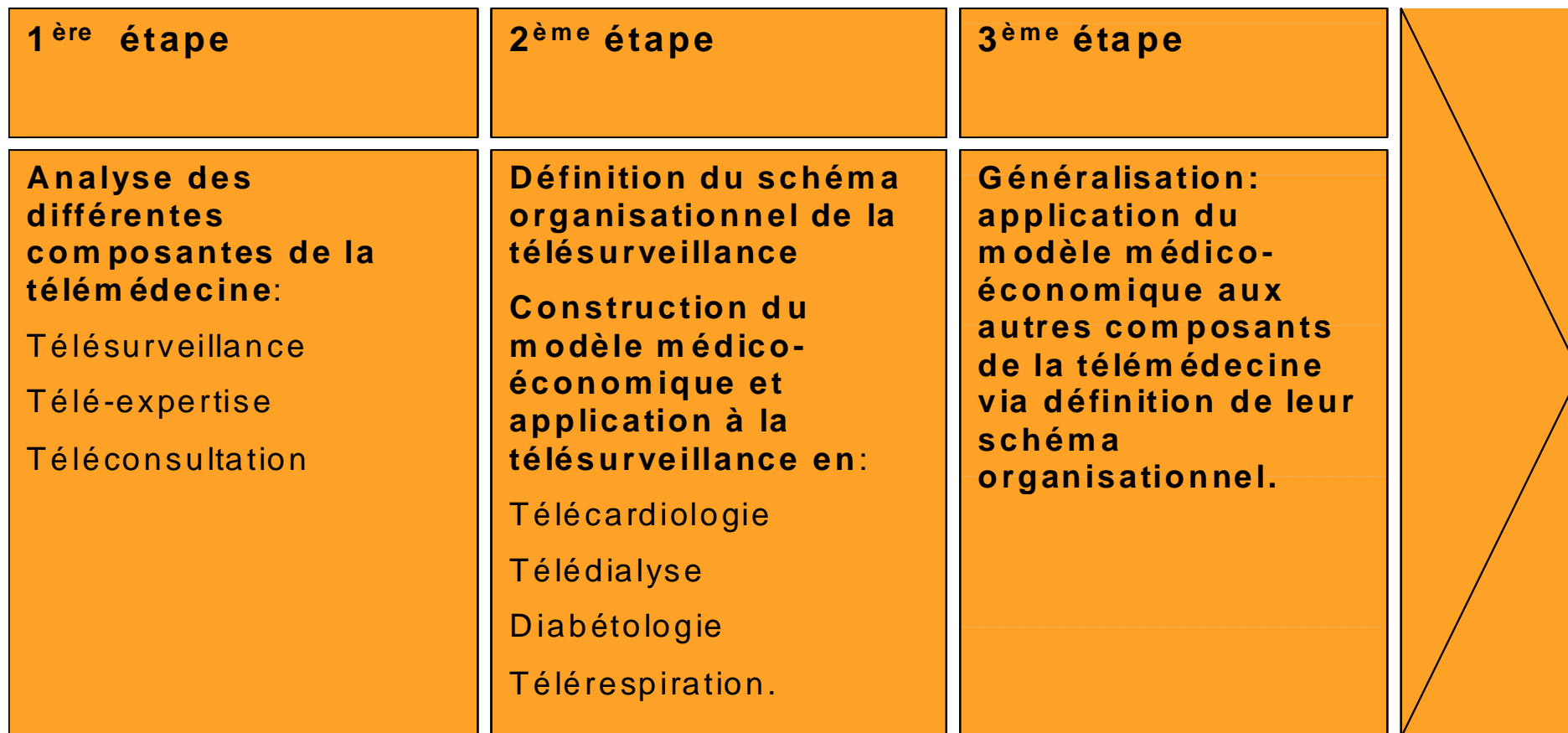
- « Le matériel utilisé pour réaliser les actes de télémédecine répond à la définition du *dispositif médical* ».

Rapport « *La place de la télémédecine dans l'organisation des soins* »,  
Pierre Simon et Dominique Acker

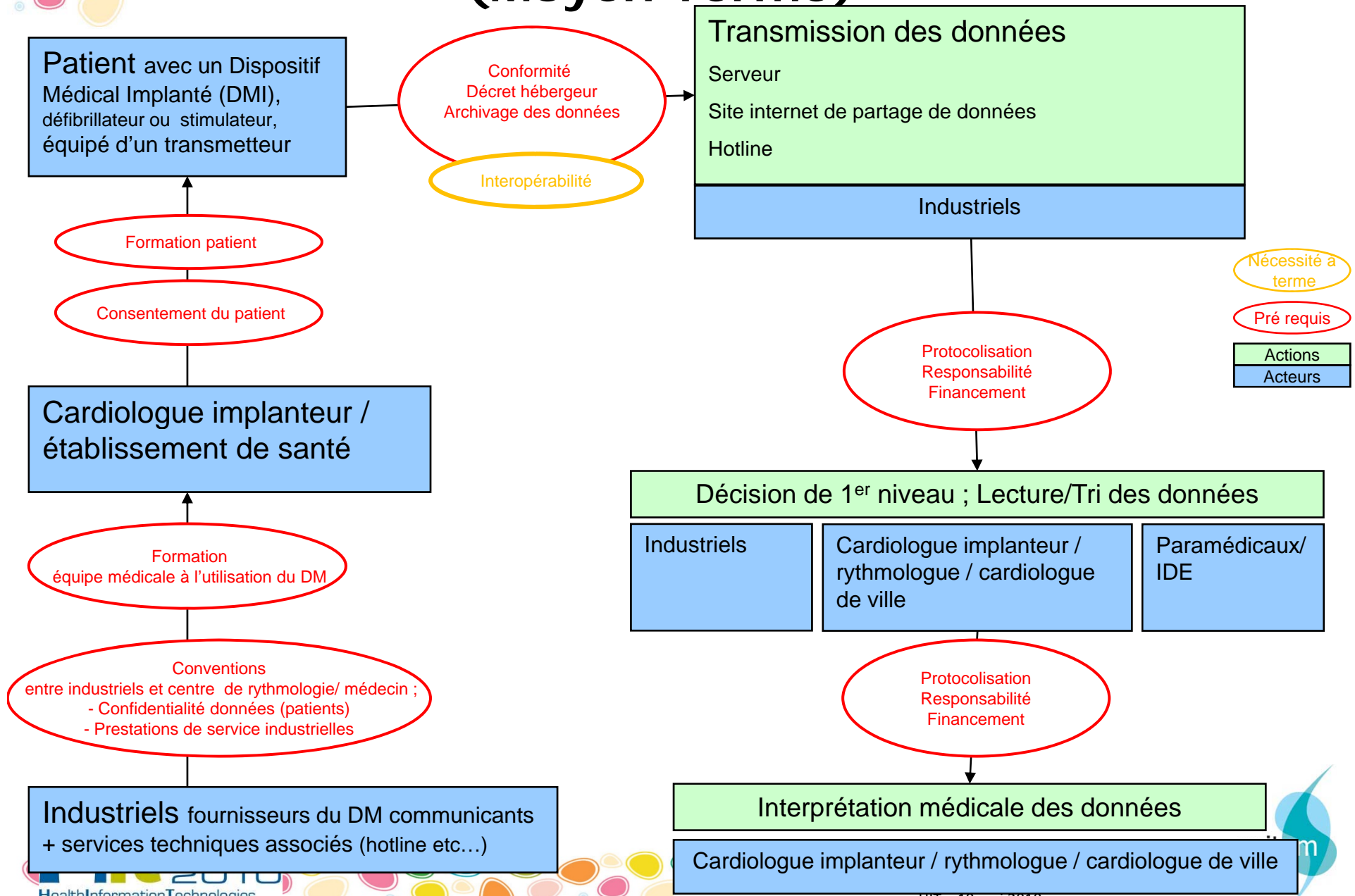
- Le SNITEM, syndicat des technologies médicales
  - S'engage dans la composition et l'évaluation du système de télémédecine
  - Une révolution en cours: du dispositif médical aux services de télémédecine...



# La démarche du SNITEM

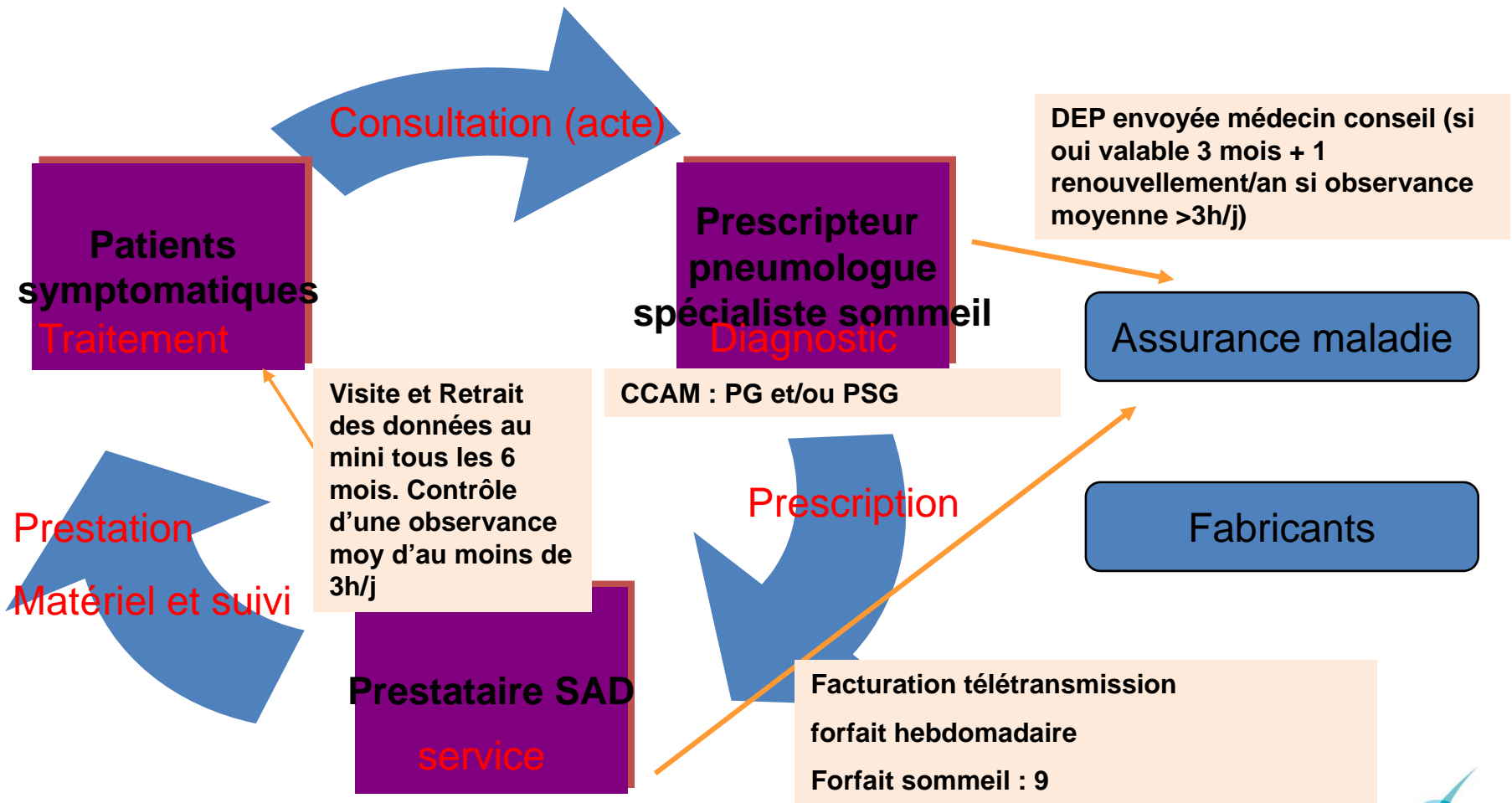


# Schéma organisationnel – télécardiologie (Moyen Terme)



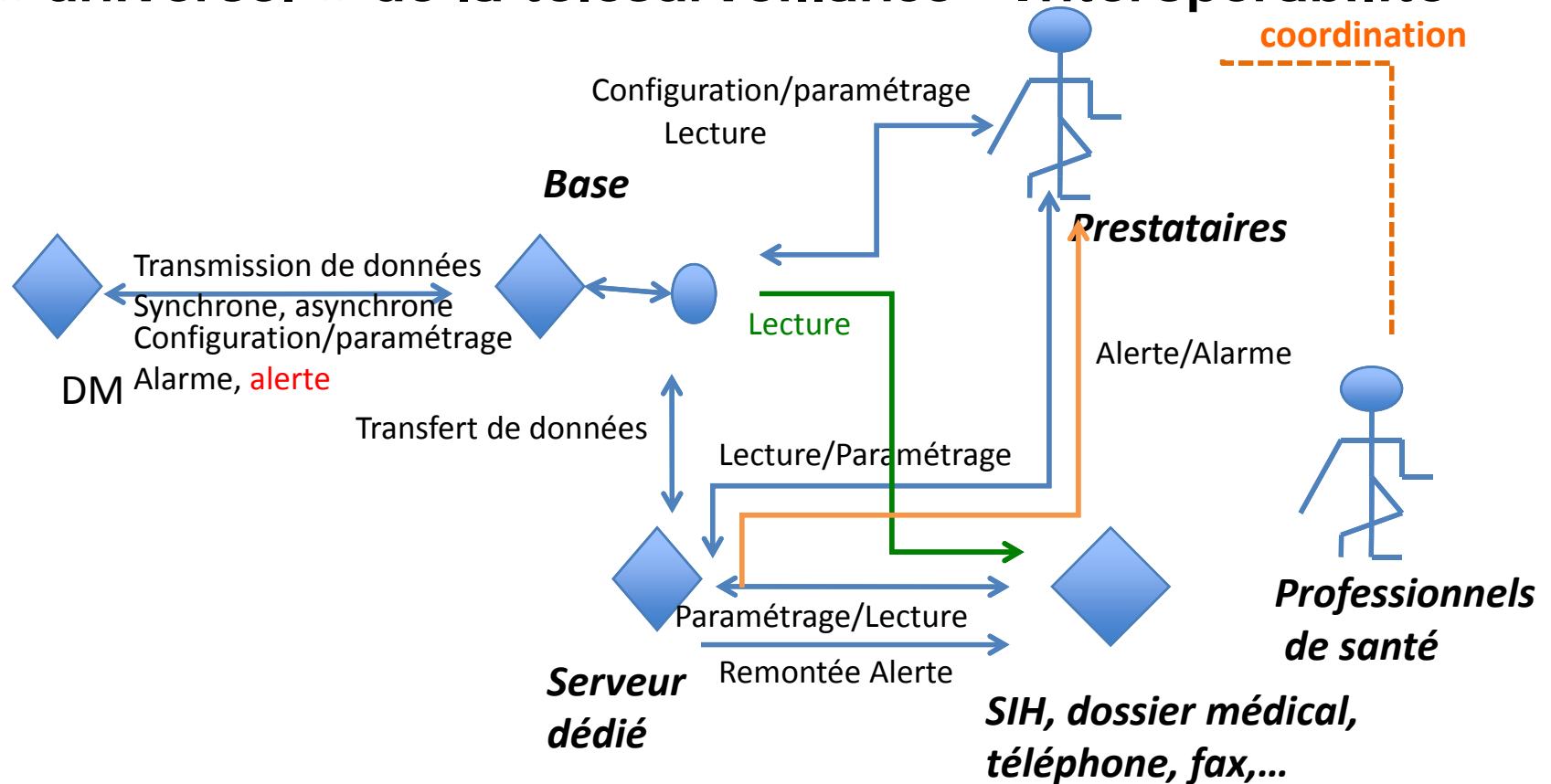


# Schéma organisationnel et de prise en charge - télérespiration (court terme):





# EN DEVELOPPEMENT : Le Schéma organisationnel « universel » de la télésurveillance - Interopérabilité

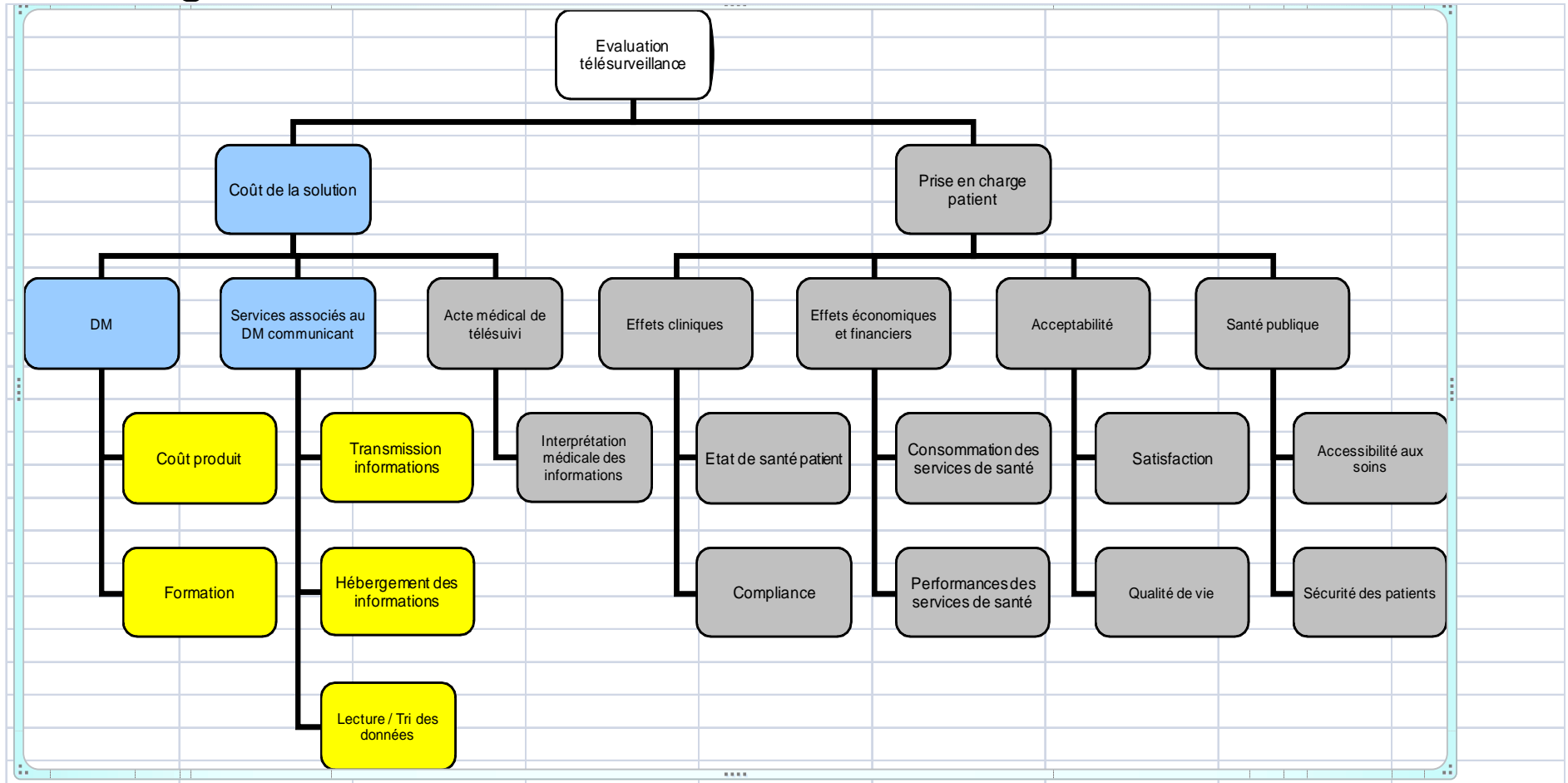


◆ Dispositif médical (appareil, logiciel,...)  
**Base**

**Serveur dédié** Serveur de stockage, traitement et représentation des données transmises du DM via la base

● Concentrateur pour transmission externe

# Structure du « Modèle » médico-économique à ce jour



**Nécessité d'un travail avec l'ensemble des acteurs du système de santé pour l'élaboration d'un modèle médico-économique pertinent.**




# Un outil d'évaluation du coût des solutions techniques industrielles

Tableur à disposition des industriels

	Catégories de coûts	Principaux postes de coûts à valoriser
<b>Dispositif médical communicant</b>	<b>Coût DM communicant</b>	Protocolisation
		Coût produit
		Livraison
		Installation
		Ligne de télécommunication sécurisée
	<b>Formation</b>	Formation personnel médical
		Formation personnel paramédical
		Formation SMUR
		Formation personnel technique
		Formation patients
		Formation Aidants
		Formation Educateurs
		<b>Services associés au DM communicant</b>
Infrastructure technique d'application médicale		
Ligne de télécommunication sécurisée		
Frais de personnel		
<b>Interprétation des informations</b>	Personnel médical généraliste	
	Personnel médical spécialiste	
	Personnel paramédical	
	Personnel SMUR	
<b>Hébergement des informations</b>	Coûts d'hébergement des données	
	Coûts d'archivage des données	





# Des enjeux structurants pour l'ensemble du système de santé & de ses acteurs: Prise en charge patient: Principaux indicateurs identifiés

	Catégories d'effets	Indicateurs principaux à suivre
Effets cliniques	Etat de santé patient	Evolution des paramètres physiologiques
		Taux de mortalité
		Nombre d'évènements indésirables
	Compliance	Observance thérapeutique Compliance avec le dispositif
Effets économiques et financiers	Consommation des services de santé	Hospitalisation
		Utilisation des services d'urgence/Samu
		Interventions SMUR
		Honoraires médicaux / Consultations
		Pharmacie
		Transports
		Soins infirmiers
		Soins kinésithérapeute
		Hospitalisation moyen séjour
		Dispositif médical
	Biologie	
	Performance des services de santé	Efficiences du personnel médical
		Efficiences des services hospitaliers
Qualité technique des dispositifs		
Acceptabilité	Satisfaction	Satisfaction patient
		Satisfaction traitants
		Satisfaction aidants
	Qualité de vie	Santé physique Santé psychique
Santé publique	Accessibilité aux soins	Répartition géographique de l'offre de soins
		Nb de patients suivis par un médecin
		Nb de patients suivis par un spécialiste
	Sécurité du patient	Risque d'infection Risque de mauvais traitement/erreur médicale



***Merci pour votre attention  
Et vos questions éventuelles***