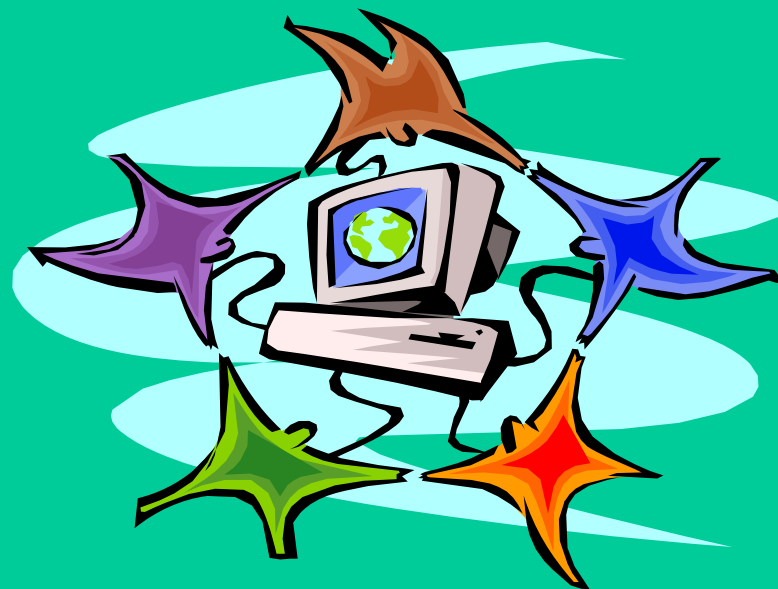


Réseau EDITAL

Le point de vue des services déconcentrés de l'Etat



Auvergne-Loire





Relayer la demande d'Etat

- **Informatisation de la traçabilité des Produits Sanguins Labiles (PSL)**
 - circulaire du 24 décembre 1997 relative à l'informatisation de la traçabilité des PSL
 - note Afssaps du 2 novembre 2000 relative la mise en réseau des données de traçabilité des PSL
- **Transmission informatique des données d'Immuno-Hématologie**
 - arrêté du 10 septembre 2003 repris par la décision Afssaps du 6 novembre 2006 définissant les principes de Bonnes Pratiques transfusionnelles



Optimiser l'organisation transfusionnelle régionale



1 Etablissement Français du Sang (EFS) interrégional

5 sites Auvergne, 3 sites Loire

1 logiciel unique

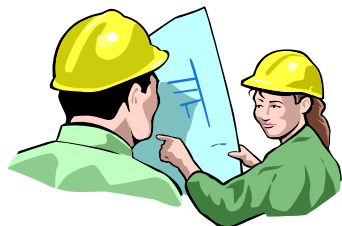
43 établissements de santé (ES) transfuseurs en Auvergne

11 ES utilisant plus de 1 000 PSL /an

24 ES utilisant moins de 1 000 PSL /an

3 logiciels principaux

- 👉 prescription informatisée des PSL;**
- 👉 accès à l'historique transfusionnel des patients**



Accompagnement administratif



- **Création d'une entité juridique, souple**

- 18 ES publics et privés (Auvergne-loire) + EFS AuLo + Union Régionale des Médecins Libéraux (URML)
- volontariat
- convention + charte technique + charte régionale d'identification des patients
- CA et Bureau
- autofinancement (ES, EFS, Conseil régional d'Auvergne, Conseils généraux, crédits européens)



- **réglementairement conforme**

- parrainage DRASS-ARH / Conseil régional (réseau Auverdata)
- validation CNIT (*Afssaps, DGS, DHOS, EFS*)
- autorisation CNIL : *juillet 2006 (V1), novembre 2007(V2)*



Résultats 2008

- les ES membres d'EDITAL représentent 48 000 PSL en Auvergne;
- traçabilité réseau pour 43 000 PSL auvergnats (V1)
- accès à l'historique transfusionnel régional en place courant 2008 (V2) ;
- centralisation des données d'Immuno-Hématologie en lien avec les Laboratoires d'Analyses BioMédicales (LABM) et la solution ERA en réflexion avancée...



Avis sur l'avenir ?

☞ **extension régionale au dossier médical personnel électronique (DMP) Auvergne**

- ◆ utilisation de la base de donnée EDITAL pour initier la base régionale d'identification patients

☞ **modèle transposable ?**

- ◆ Validation du Comité national d'Informatisation de la Traçabilité (CNIT) pour un développement d'EDITAL dans la Loire (région Rhône-Alpes)
- ◆ demande Afssaps de présentation de l'expérience Auvergne-Loire à la prochaine réunion Afssaps-CRH de juin 2008



Je vous remercie de votre
attention.



Liberté • Égalité • Fraternité

RÉPUBLIQUE FRANÇAISE