

Combien coûtent les codeurs du PMSI MCO?

E. Leclercq, JL. Scheydeker JM. Cauvin,

Département d'Information Médicale,
CHU BREST.

estelle.leclercq@chu-brest.fr ; jean-louis.scheydeker@chu-brest.fr



Introduction

- **1989 : PMSI**

- Description médicale de l'activité

- **2004 : Tarification à l'activité**

- Financement des hôpitaux

- **Conséquences**

- Réorganisation du travail :
codage centralisé / codage décentralisé

- Consommation de ressources spécifiques :
Médecins / Secrétaires / DIM

Le codage à quel coût ?



Objectifs

- **Estimer le temps consacré au PMSI**
 - sur quelques services cibles représentatifs
- **Estimer le coût du PMSI**
 - dans les unités de soins à partir du temps mesuré

**phase initiale du codage
hors contrôle, rattrapage...**



Matériel et Méthode (1)

■ Terrain d'étude :

Pôle enfant

- Offre de soins diversifiée, codage décentralisé

Hospitalisation

- Exclusion des temps consacrés aux consultations, aux urgences, à l'administratif...

■ Professionnels impliqués :

Médecins et secrétaires



Matériel et Méthode (2)

- **2 enquêtes successives** : questionnaires préétablis selon chaque catégorie professionnelle
 - **Entretien** individuel (vécu du codage)
 - **Recueil** prospectif sur une semaine (mesure des temps)



Données collectées

- **Statut du professionnel**
- **Temps hebdomadaire consacré aux soins en hospitalisation**
- **Temps hebdomadaire consacré au PMSI**
- **Nombre de dossiers codés**
- **% dossiers « difficiles »**
- **Organisation du codage**



Matériel et Méthode (3)

■ Calcul du coût moyen horaire

= Coût moyen annuel / temps légal annuel.

- Secrétaires : 1645h .**
- Médecins : 414 demi-journées, hors gardes.**
- Internes : 47 semaines de 11 ½ journées, hors gardes.**

Durée empirique de la ½ journée : 4h



Résultats

- Nombre de séjours en 2005: 7263
- Participation à l'enquête :

	Effectif	Nombre de réponses	
		Entretien	Recueil
Secrétaires	11	11	8
Médecins	41	38	17



Secrétaires

	Entretien n=11	Recueil n=8
% temps PMSI / temps hospitalisation	7% [4% - 10%]	7% [4% - 9%]
Temps moyen par séjour	3,9 min [2,6 - 5,1]	3,6 min [2,4 - 4,7]
Coût moyen par séjour	1,59 € [1,07 - 2,12]	1,47 € [0,98 - 1,94]

■ **Tarif horaire secrétaire = 24,72 €**



Médecins

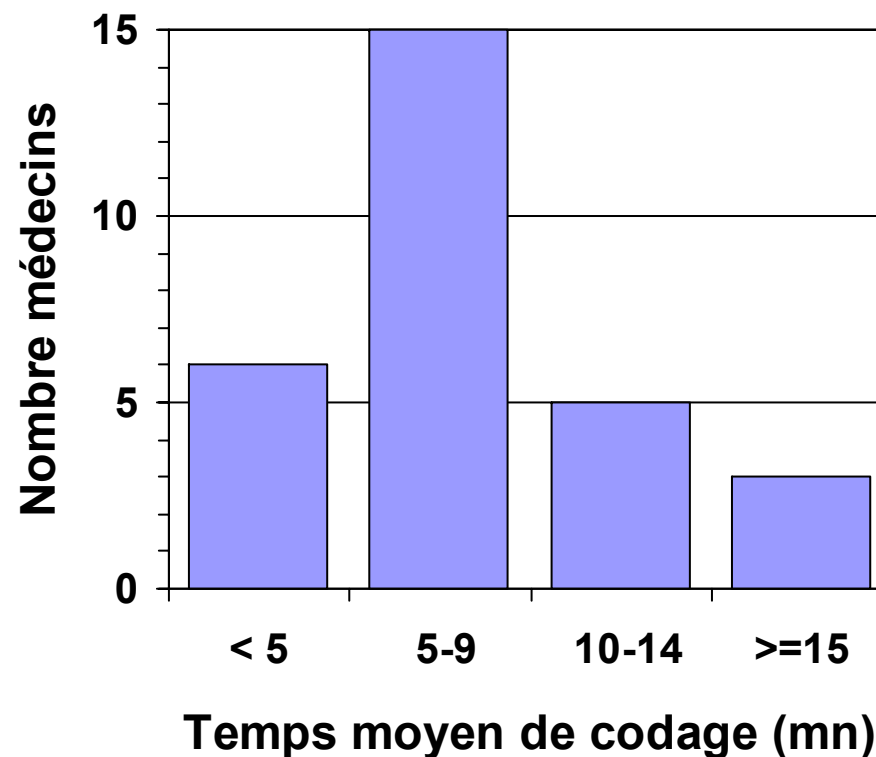
	Entretien n = 38	Recueil n = 17
% temps PMSI / temps hospitalisation	3% [2% - 3%]	4% [2% - 6%]
Temps moyen par séjour	8,2 min [6,0-10,3]	6,2 min [3,5-10,8]

Médecins

Temps moyen de codage d'un séjour (mn)

	Entretien n = 38	Recueil n=17
CCA	7,5	7,1
PH	12,7	4,1
PH-U	8,5	10,0
PU-PH	5,3	2,7
Interne	6,2	7,9

Nombre de médecins selon le temps moyen de codage d'un séjour (entretien)





Médecins

Coût médical du PMSI :

	Tarif horaire empirique	Coût moyen par séjour	
		Entretien	Recueil
CCA	25,53€	3,2€	3,04€
PH	62,63€	13,2€	4,27€
PH-U	25,53€	3,6€	4,25€
PU-PH	70,79€	6,3€	3,16€
Interne	16,21€	1,7€	2,14€



Coût annuel codage

= Coût annuel moyen de chaque catégorie professionnelle

X % de temps consacré à l'hospitalisation

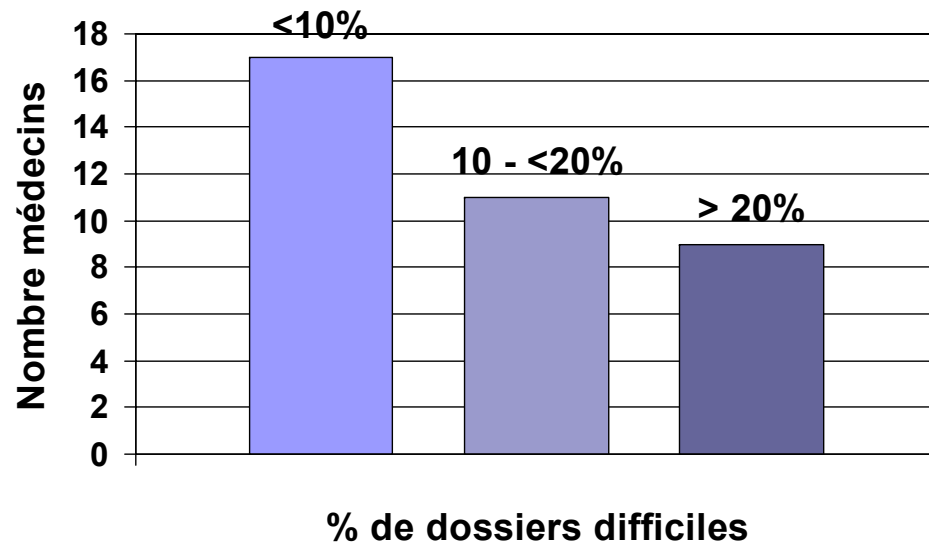
X % temps consacré au PMSI

(source : recueil)

	Coût annuel
Secrétaires	14 387€
Médecins	45 593€
TOTAL	59 980€

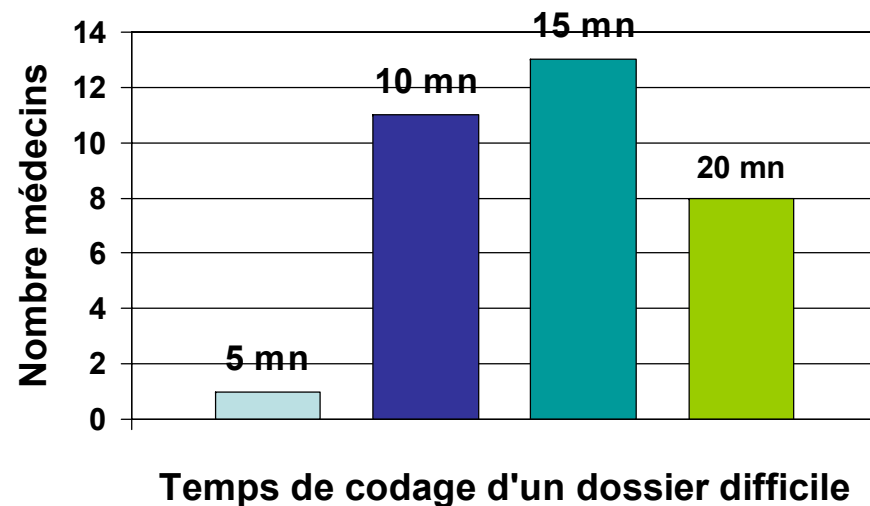
Dossiers difficiles

Pourcentage de dossiers difficiles = 14 % IC [8%- 21%]



**27 /36 médecins
définissent le nombre de
dossiers difficiles \leq 10%**

**Temps de codage d'un
dossier difficile : 33 réponses
M = 14 minutes, IC [12.8 - 15.7]**





Discussion

■ Limites de l'étude

□ Risques de surestimation

- Surestimation des temps lors de l'entretien ?
- Majoration du codage pendant la semaine de recueil ?
- Difficulté de quantifier un temps court ?

□ Risques de sous-estimation

- séances de rattrapage de codage (relances DIM)

□ Irrégularité saisonnière et variabilité hebdomadaire ?

■ Cohérence des résultats de la double enquête, hormis pour les PH.

■ Fiabilité de la mesure du temps moyen par dossier.



Discussion

■ Calcul du coût annuel :

- Basé sur un tarif précis pour les secrétaires
- Approximatif pour les médecins :
 - Disparité des statuts
 - Temps de travail défini en 1/2 journée
 - Absence de tarif horaire
- Conditionné par l'estimation du temps de travail



Conclusion

- **Incidence notable du temps de codage sur le budget des pôles comme sur le temps médical**
- **Qualité du codage non évaluée**



Bibliographie

- **Le coût de production d'un résumé d'unité médical.**
 - A. Hautemaniere: Dpt environnement et Santé Publique, Seres, faculté de médecine de Nancy**