

# Combien coûtent les codeurs du PMSI MCO?

E. Leclercq, JL. Scheydeker JM. Cauvin,

Département d'Information Médicale,  
CHU BREST.

[estelle.leclercq@chu-brest.fr](mailto:estelle.leclercq@chu-brest.fr) ; [jean-louis.scheydeker@chu-brest.fr](mailto:jean-louis.scheydeker@chu-brest.fr)



# Introduction

- **1989 : PMSI**

- Description médicale de l'activité

- **2004 : Tarification à l'activité**

- Financement des hôpitaux

- **Conséquences**

- Réorganisation du travail :  
codage centralisé / codage décentralisé
- Consommation de ressources spécifiques :  
Médecins / Secrétaires / DIM

**Le codage à quel coût ?**



# Objectifs

- **Estimer le temps consacré au PMSI**
  - sur quelques services cibles représentatifs
- **Estimer le coût du PMSI**
  - dans les unités de soins à partir du temps mesuré

**phase initiale du codage  
hors contrôle, rattrapage...**



# Matériel et Méthode (1)

## ■ Terrain d'étude :

### Pôle enfant

- Offre de soins diversifiée
- Codage décentralisé

### Hospitalisation

- Exclusion des temps consacrés aux consultations, aux urgences, à l'administratif...

## ■ Professionnels impliqués :

### Médecins et secrétaires



## Matériel et Méthode (2)

- **2 enquêtes successives** : questionnaires préétablis selon chaque catégorie professionnelle
  - **Entretien** individuel (vécu du codage)
  - **Recueil** prospectif sur une semaine (mesure des temps)



## **Données collectées**

- **Statut du professionnel**
- **Temps hebdomadaire consacré aux soins en hospitalisation**
- **Temps hebdomadaire consacré au PMSI**
- **Nombre de dossiers codés**
- **% dossiers « difficiles »**
- **Organisation du codage**



## Matériel et Méthode (3)

- **Calcul du coût moyen horaire de chaque professionnel**

**= Coût moyen annuel / temps légal annuel.**

- **Secrétaires : 1645h .**
- **Médecins : 414 demi-journées, hors gardes.**
- **Internes : 47 semaines de 11 ½ journées, hors gardes.**

***Durée empirique de la ½ journée : 4h***



# Résultats

- Nombre de séjours en 2006: 7263
- Participation à l'enquête :

	Nombre de réponses		
	Effectif	Entretien	Recueil
Secrétaires	11	11	8
Médecins	41	38	17



# Secrétaires

	Entretien n=11	Recueil n=8
% temps PMSI / temps hospitalisation	7% [4% - 10%]	7% [4% - 9%]
Temps moyen par séjour	3,9 min [2,6 - 5,1]	3,6 min [2,4 - 4,7]
Coût moyen par séjour	1,59 € [1,07 - 2,12]	1,47 € [0,98 - 1,94]

■ **Tarif horaire secrétaire = 24,72 €**



# Médecins

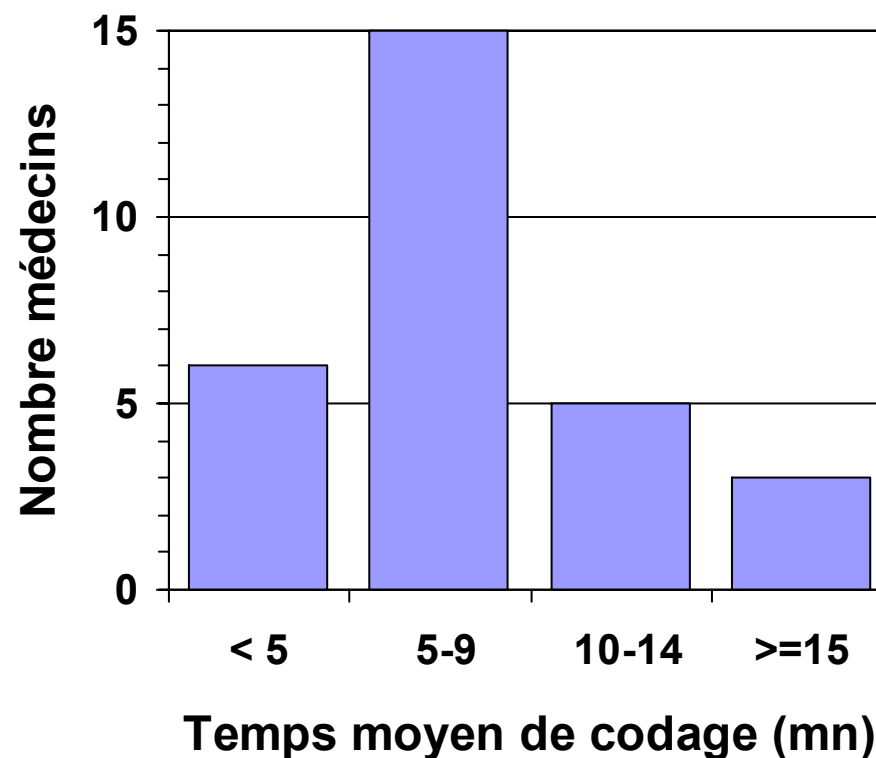
	Entretien n = 38	Recueil n = 17
% temps PMSI / temps hospitalisation	3% [2% - 3%]	4% [2% - 6%]
Temps moyen par séjour	8,2 min [6,0-10,3]	6,2 min [3,5-10,8]

# Médecins

## Temps moyen de codage d'un séjour (mn)

	Entretien n = 38	Recueil n=17
CCA	7,5	7,1
PH	12,7	4,1
PH-U	8,5	10,0
PU-PH	5,3	2,7
Interne	6,2	7,9

## Nombre de médecins selon le temps moyen de codage d'un séjour (entretien)





# Médecins

Coût médical du PMSI :

	Tarif horaire empirique	Coût moyen par séjour	
		Entretien	Recueil
CCA	25,53€	3,2€	3,04€
PH	62,63€	13,2€	4,27€
PH-U	25,53€	3,6€	4,25€
PU-PH	70,79€	6,3€	3,16€
Interne	16,21€	1,7€	2,14€



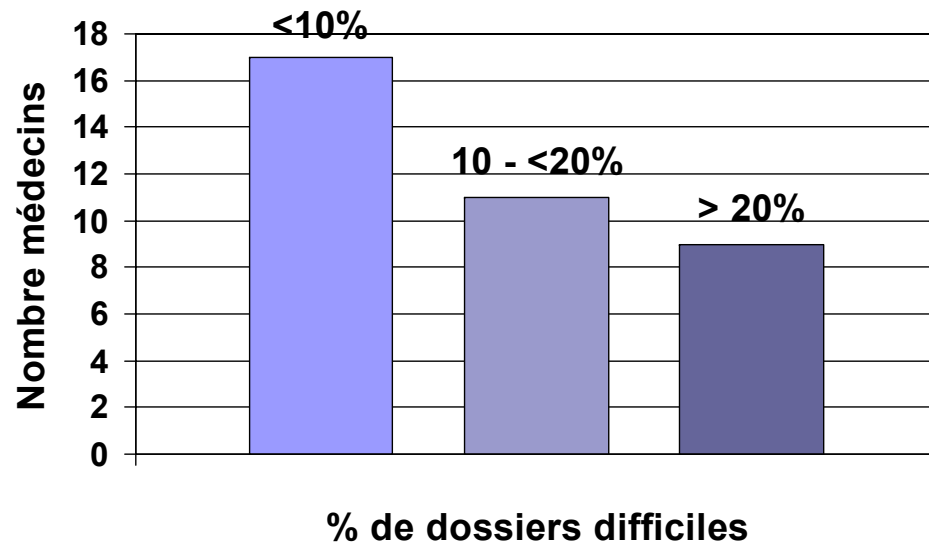
# Coût annuel codage

= Coût annuel moyen de chaque catégorie professionnelle  
X % de temps consacré à l'hospitalisation  
X % temps consacré au PMSI  
(source : recueil)

	Coût annuel
Secrétaires	14 387€
Médecins	45 593€
<b>TOTAL</b>	<b>59 980€</b>

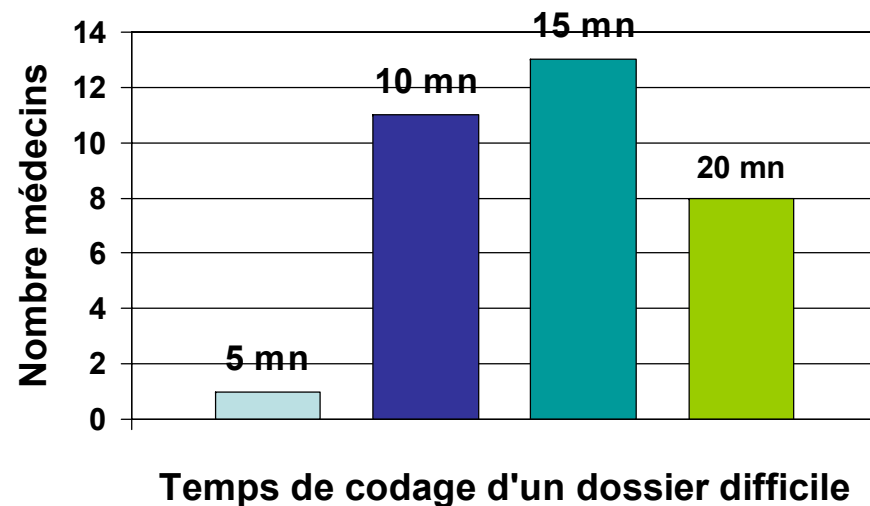
# Dossiers difficiles

**Pourcentage de dossiers difficiles = 14 % IC [8%- 21%]**



**27 /36 médecins  
définissent le nombre de  
dossiers difficiles  $\leq$  10%**

**Temps de codage d'un  
dossier difficile : 33 réponses  
M = 14 minutes, IC [12.8 - 15.7]**





# Discussion

## ■ Limites de l'étude

### □ Risques de surestimation

- Surestimation des temps lors de l'entretien ?
- Majoration du codage pendant la semaine de recueil ?
- Difficulté de quantifier un temps court ?

### □ Risques de sous-estimation

- séances de rattrapage de codage (relances DIM)

### □ Irrégularité saisonnière et variabilité hebdomadaire ?

## ■ Cohérence des résultats de la double enquête, hormis pour les PH.

## ■ Fiabilité de la mesure du temps moyen par dossier.



# Discussion

## ■ Calcul du coût annuel :

- Basé sur un tarif précis pour les secrétaires
- Approximatif pour les médecins :
  - Disparité des statuts
  - Temps de travail défini en 1/2 journée
  - Absence de tarif horaire
- Conditionné par l'estimation du temps de travail



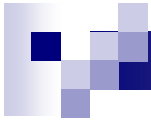
# Conclusion

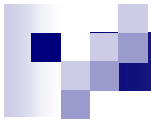
- **Incidence notable du temps de codage sur le budget des pôles comme sur le temps médical**
- **Qualité du codage non évaluée**



# Bibliographie

- **Le coût de production d'un résumé d'unité médical.**
  - A. Hautemaniere: Dpt environnement et Santé Publique, Seres, faculté de médecine de Nancy**





---

	<b>Temps/ secrétaire</b>	<b>Coût secrétarial par RUM</b>	<b>Temps par médecin</b>	<b>Coût médical par RUM</b>
	<b>En min</b>		<b>En min</b>	
<b>CHU Dieppe Dr Hautemanière</b>	<b>14</b>	<b>5.31€</b>	<b>15</b>	<b>12.27 €</b>
<b>CHU Brest</b>	<b>4</b>	<b>1.5 €</b>	<b>6 à 8</b>	<b>? 2 à 4 €50</b>

---

	nombre de répondants	nombre de dossiers	% temps consacré au codage	nombre de répondants	nombre de dossiers	% temps consacré au codage
CCA	3	2,5	0,006	2	8	0,005
PH	13	87	0,043	6	98	0,04
PH-U	1	2,5	0,029	1	4	0,06
PU-PH	3	11	0,024	2	14	0,09
Interne	15	149	0,03	8	78	0,023
<b>Moyenne générale</b>	<b>38</b>	<b>252</b>	<b>0,031</b>	<b>19</b>	<b>202</b>	<b>0,035</b>
	ENTRETIEN			RECUEIL		



temps moyen de codage d'un dossier par grade

	entretien	recueil	nombre de répondant	nbre de dossier
CCA	<b>7,5</b>	<b>7,145</b>	<b>3</b>	<b>2,5</b>
PH	<b>12,68</b>	<b>4,095</b>	<b>13</b>	<b>87</b>
PH-U	<b>8,5</b>	<b>10</b>	<b>1</b>	<b>2,5</b>
PU-PH	<b>5,3</b>	<b>2,68</b>	<b>3</b>	<b>11</b>
Interne	<b>6,2</b>	<b>7,915</b>	<b>15</b>	<b>149</b>
Moyenne générale	<b>8,1</b>	<b>6,186</b>	<b>38</b>	<b>252</b>



