



AUREA : plateforme d'approvisionnement des Hôpitaux

Expérience acquise

Approvisionnement multi-domaines d'achats (médicaments, Dispositifs médicaux, Produits d'hôtellerie, produits de laboratoire, ...)

Joël GOSSE : Chef de projet opérationnel AUREA

HIT 2008, Quel système d'information et quel référentiel pour mieux acheter ?

SOMMAIRE

Présentation synthétique du projet

Contenu des catalogues

Validation collaborative du référentiel pour les approvisionnements

Architecture de gestion des approvisionnements d'un CHU AUREA

SOMMAIRE



Présentation synthétique du projet

Contenu des catalogues

Validation collaborative du référentiel pour les approvisionnements

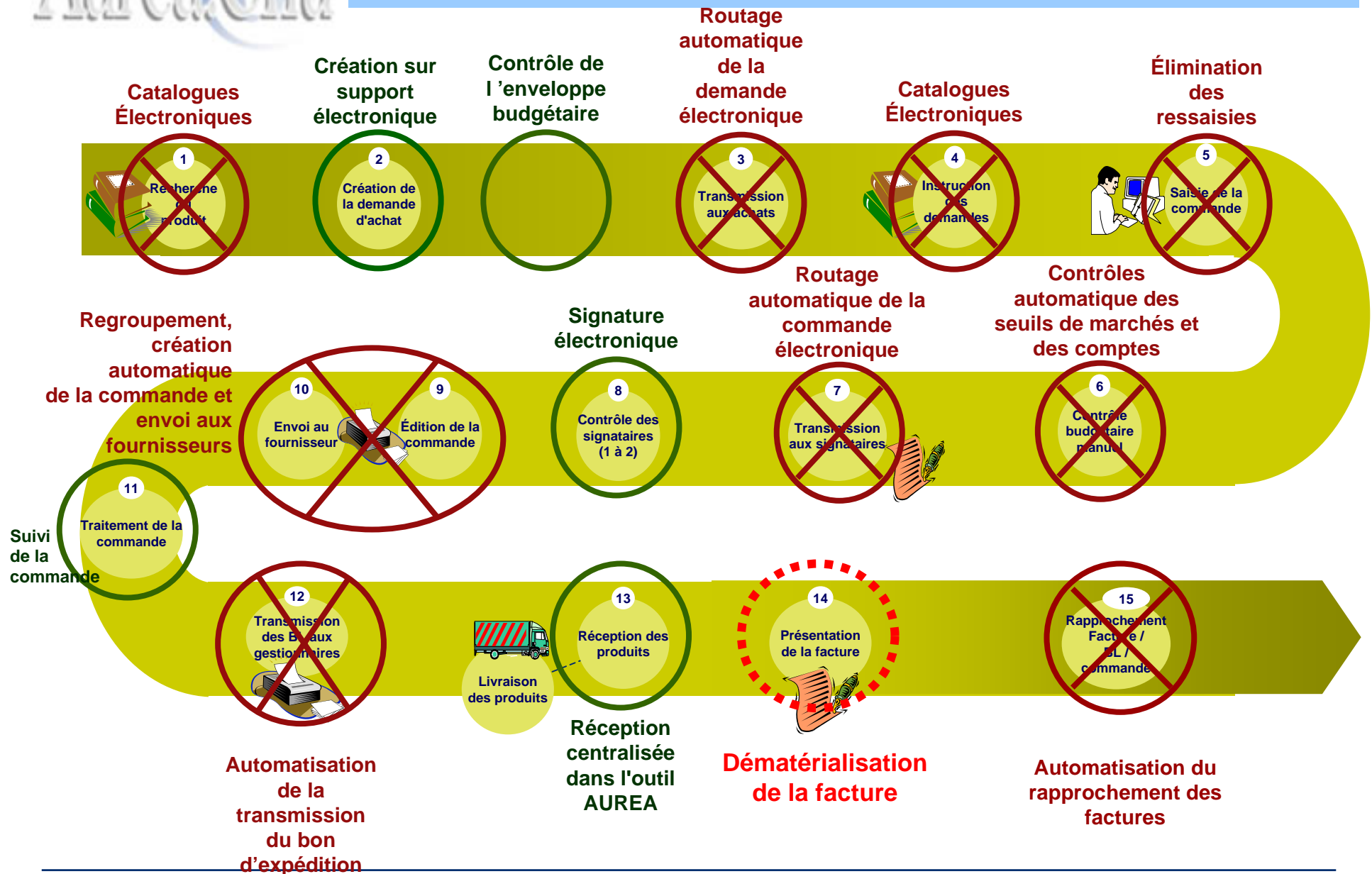
Architecture de gestion des approvisionnements d'un CHU AUREA

Le Groupement AUREA regroupe 17 CHUs

Aujourd'hui

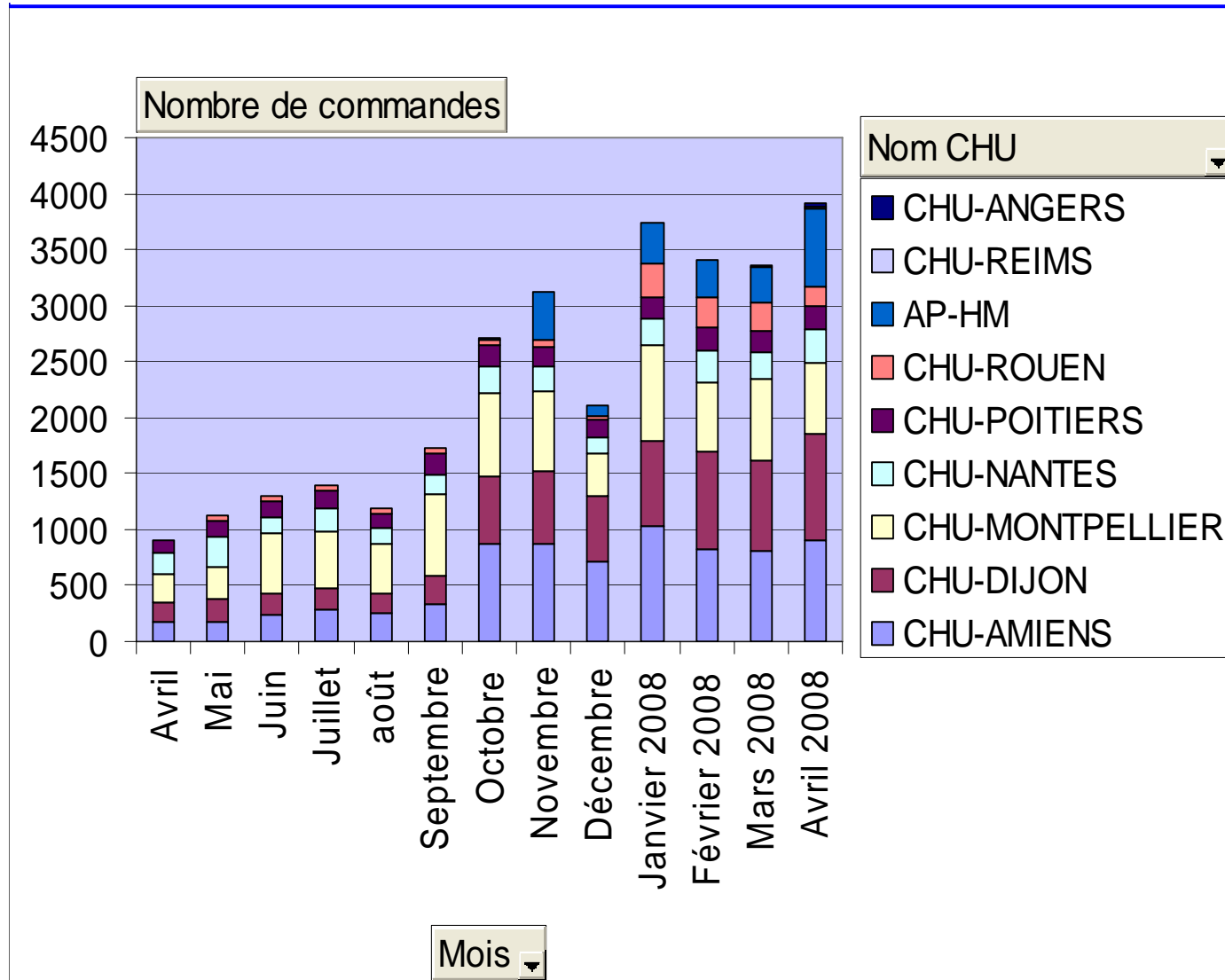


Rappel de l'enjeu AUREA : un processus d'approvisionnement simplifié et optimisé



Le volume d'activité

Nombre de commandes



SOMMAIRE

Présentation synthétique du projet

Contenu des catalogues

Validation collaborative du référentiel pour les approvisionnements


Architecture de gestion des approvisionnements d'un CHU AUREA

L'exemple catalogue des dispositifs médicaux – Nantes

Les informations présentes sur la fiche article sont :

Accueil > Catalogues fournisseurs > bbraun > AIGUILLE CAUDALE >

Aiguille caudale EPICAN 0,5X30 G25 B25



- Packaging : AIGUILLE 1 Unité
- Fabricant : B BRAUN MEDICAL SAS
- Numéro de pièce du fabricant : 4502400
- Fournisseur(s) :

bbraun Numéro de pièce 4502400

PrixEUR Qté

Ajouter au panier

4502400

| Détails de l'article | |
|----------------------------|--|
| Classe | DISPOSITIF MEDICAL |
| Code comptable | H60223 |
| Code fournisseur | 6534 |
| Code TVA | 19.6 |
| CodificationInterne | Référence Interne : 130804 ### code fournisseur : 6534 |
| CompositionSecuriteOrigine | Produit radioactif : NON ### Latex : SANS ### Oxyde d'éthylène : Oxyde d'éthylène ### Usage Unique : OUI ### Stérile : OUI |
| Délai de livraison | 4.0 |
| DomaineAchat | Dispositif medical |
| Famille | 473 |
| Statut du prix | PRIX FERME ### Prix TTC <input type="text"/> ### Frais de Port : ### Montant minimum de commande : 0 ### Code TVA : 19.6 ### Numéro de marché : 40137 ### Numéro de lot de marché : 0 ### Montant LPPR 0.0 |
| Montant T2A | 0.0 |
| Reglementaire | CE classe II a ### Traçabilité réglementaire : ### Traçabilité interne : NON |
| Quantité | 1 |

1

Informations minimales requises

2

Le détail de l'article composé de propriétés spécifiques au Client

Accès à des fiches articles

L'exemple catalogue des dispositifs médicaux – Nantes

Recherche : Chercher

Résultats avec images Résultats sans images Catégorie en cours Tous les catalogues

Final avec marques Afficher

Dossier d'information Euro-Pharmat

DISPOSITIF MEDICAL

Remarque: Selon le dispositif médical (DM) concerné, ce dossier concernera une référence, un type ou une famille de DM

1. Renseignements administratifs concernant l'entreprise En date du: **Septembre 2005**

| | | |
|------|---|--|
| 1.1c | Nom: MEDISPORT | |
| 1.2c | Adresse complète: La Lande du Camp Parc d'Activités des Hunaudières 72230-RUAUDIN | Tél: 02.43.84.77.17 Fax: 02.43.72.39.15 e-mail: medisport-group@wanadoo.fr Site Internet: |
| 1.3c | Certification du Système Qualité: Série-ISO-9001/2000-et-ISO-13485/2003 Organisme certificateur: Date d'obtention ou dernier renouvellement: | AB-Certification 20/09/2005 |

Accès à des fiches techniques

L'exemple catalogue des dispositifs médicaux - Nantes

The screenshot shows a web browser window displaying the AchatPro website. The page title is "MODE D'EMPLOI D'UN PERFUSEUR CONNECTE A UNE POCHE". The content includes a search bar, navigation menu, and a list of instructions for using the device. The instructions are as follows:

1. Enlever le protecteur du connecteur de la poche
2. Enlever le protecteur du perforateur
3. Introduire le perforateur dans le connecteur de la poche
Roulette du régulateur en position ouverte, enfoncer en tournant dans l'axe de la cheminée, ne pas enfoncer au-delà de la garde
4. En position verticale, poche en bas, presser les parois de la poche pour évacuer l'air et remplir la chambre à la

The page also features a search bar with the text "Recherche :" and a "Chercher" button. The navigation menu includes sections for "Actions clés", "Navigation", "Outils", and "Outils Annexes". The page is displayed in a Windows Internet Explorer browser window.

Accès à des modes d'emploi

SOMMAIRE

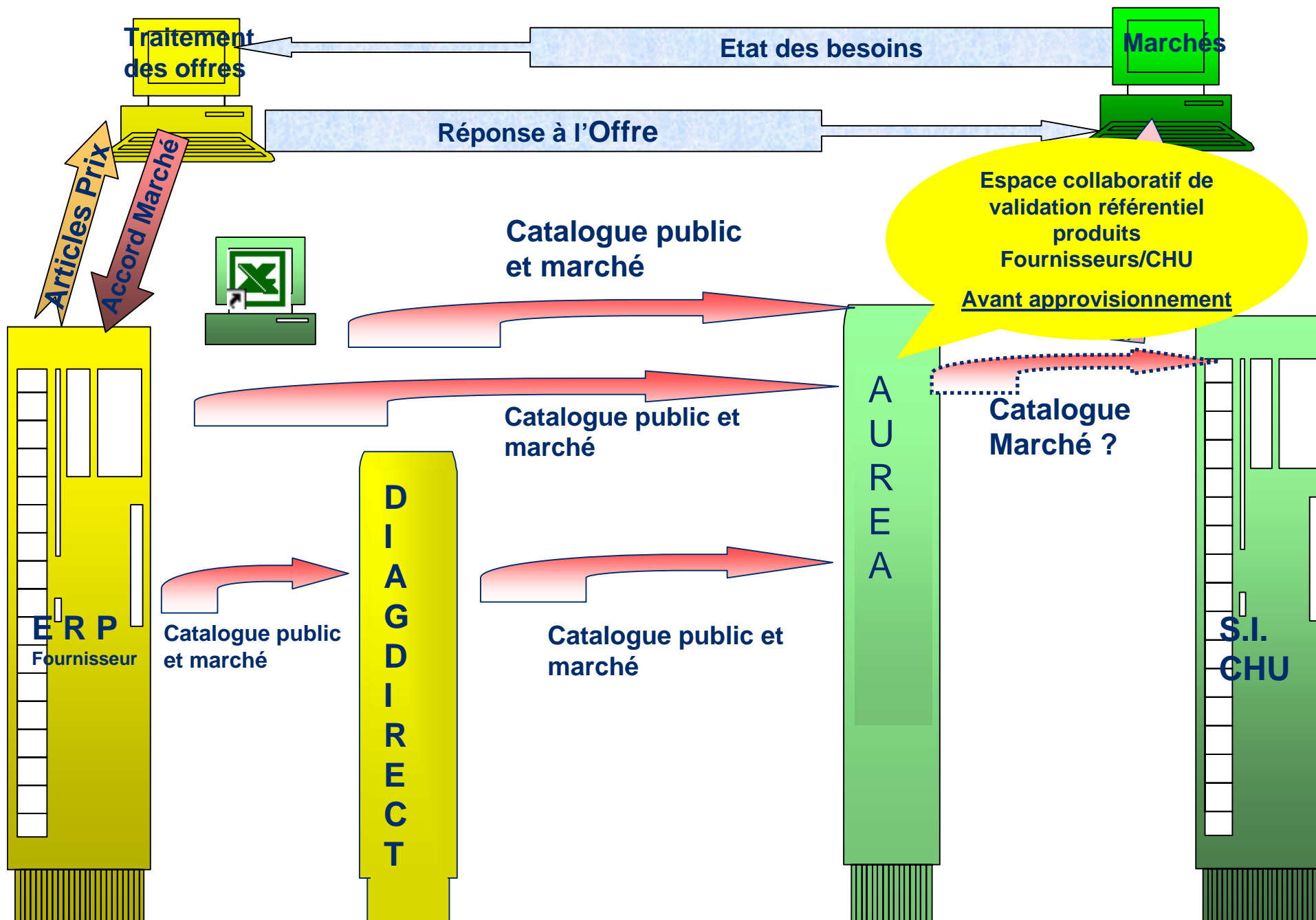
Présentation synthétique du projet

Contenu des catalogues

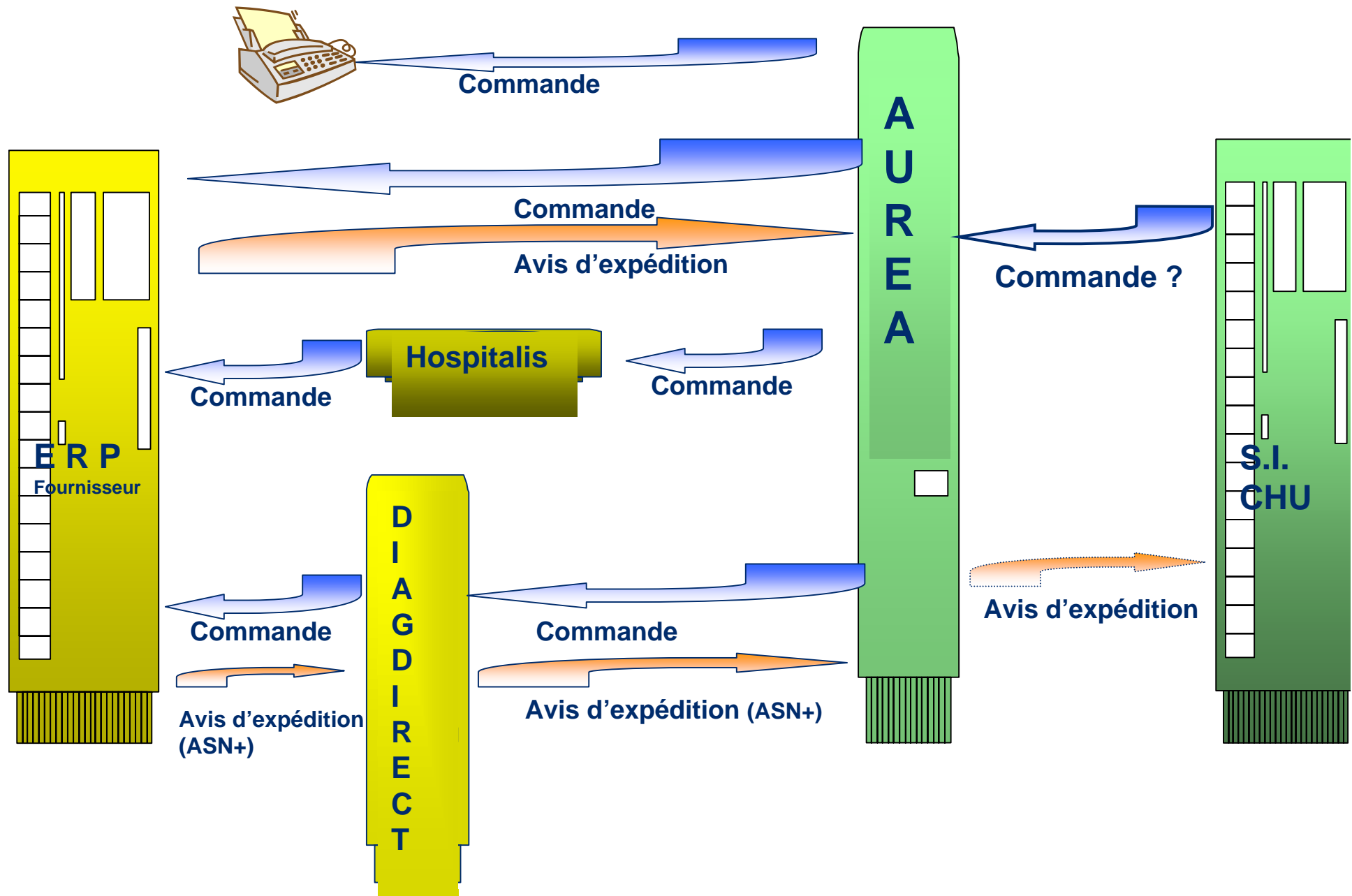
Validation collaborative du référentiel pour les approvisionnements

Architecture de gestion des approvisionnements d'un CHU AUREA

Référentiel produit avec les fournisseurs : Marché - Catalogue



Echanges avec les fournisseurs : Commande – Avis d'expédition



SOMMAIRE

Présentation synthétique du projet

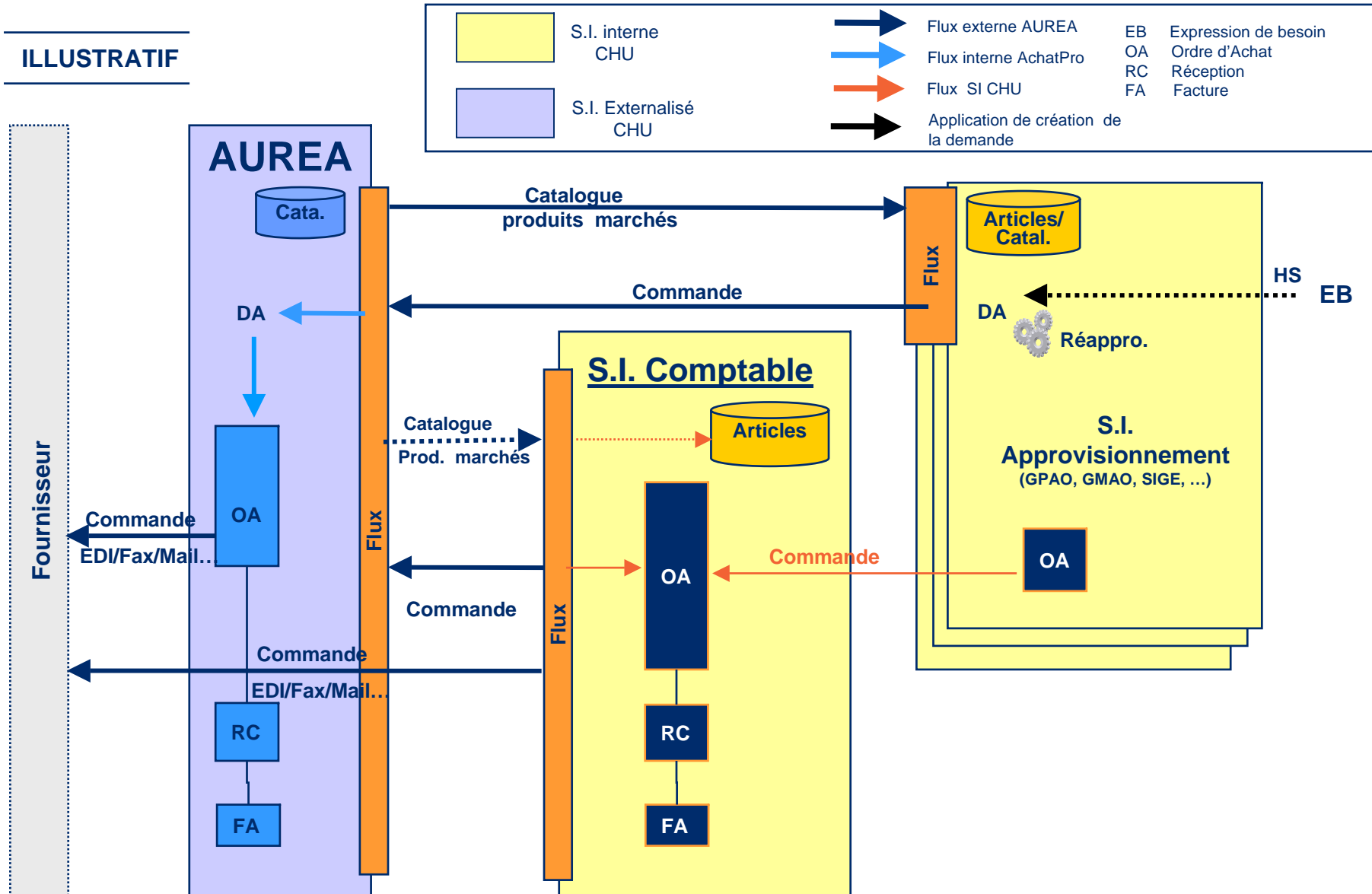
Contenu des catalogues

Validation collaborative du référentiel pour les approvisionnements

Architecture de gestion des approvisionnements d'un CHU AUREA

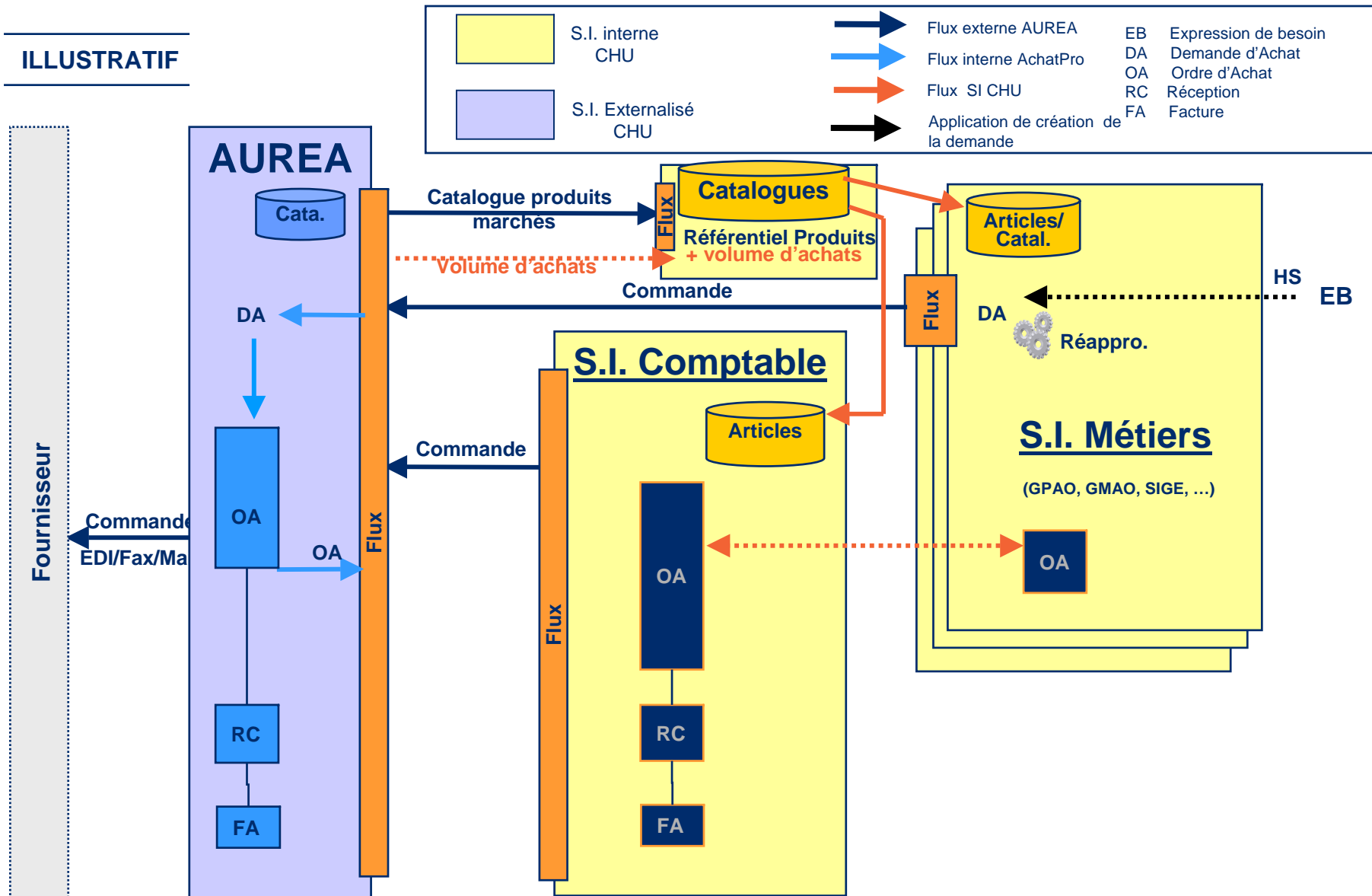
Evolution du Système d'Information d'approvisionnement des CHUs

ILLUSTRATIF



Orientation architecture technique de gestion des approvisionnements

ILLUSTRATIF





Merci de votre attention

Joël Gosse

Direction Technique du Système d'Information CHU de Montpellier

Responsable Opérationnel National AUREA

j-gosse@chu-montpellier.fr