

Des données d'activités de soins
vers des indicateurs de performance

Une expérience en bloc opératoire



CHU de Nice – Coordination Générale des Soins



Objectif du Pôle

Améliorer la productivité des blocs

Maîtriser les données d'activité
Évaluer les organisations

Réajuster les fonctionnements

Construire des indicateurs de performances

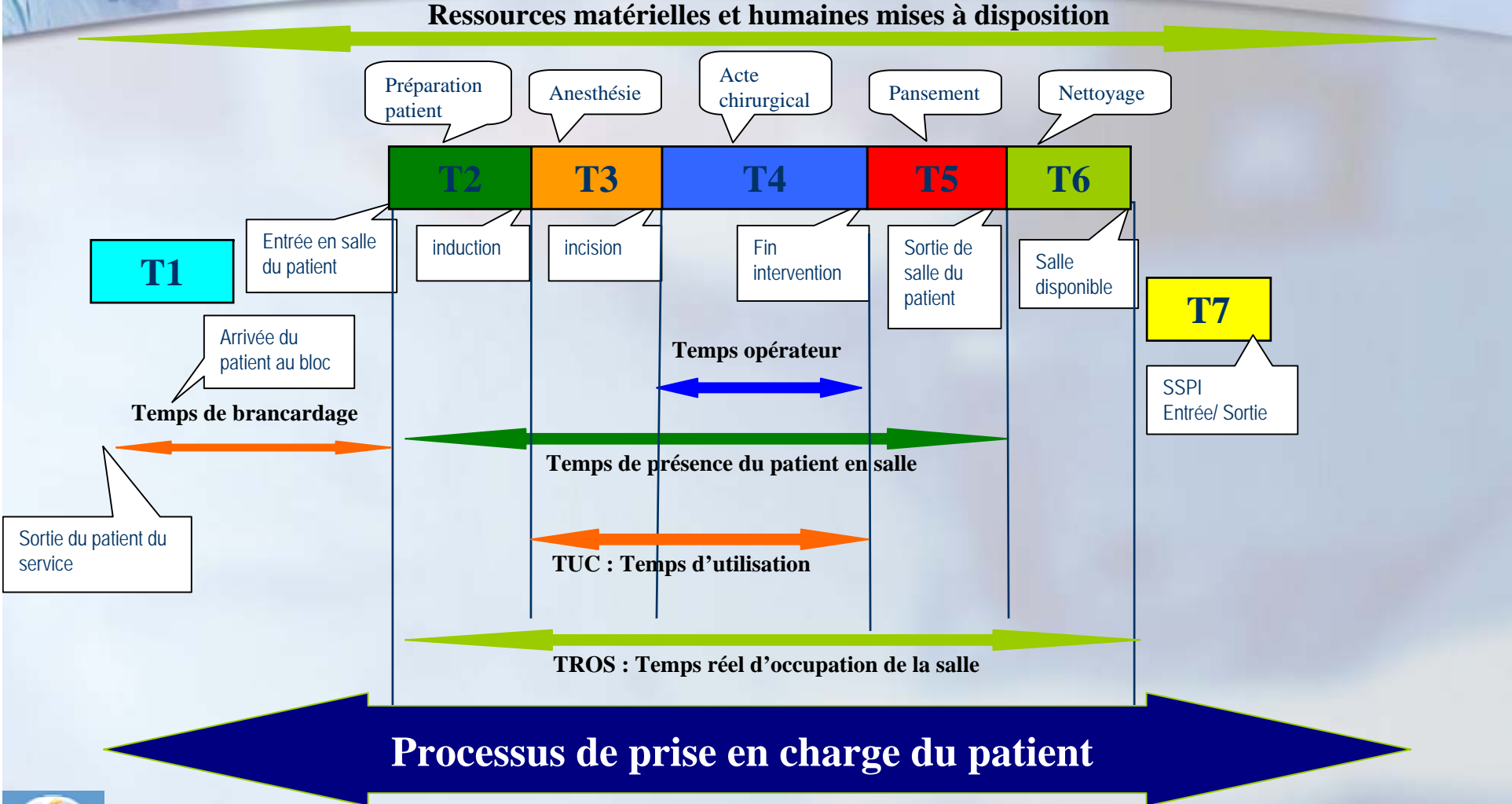
Communiquer

Augmentation de l'activité
Amélioration des organisations





Évaluer les organisations Réajuster les fonctionnements





Maîtriser les données d'activité Communiquer

Développer les Tableaux de bord

1- Nombre d'interventions :

- par bloc
- par spécialité
- par type d'intervention (UD, UV, Programmé)

Source : feuille de bloc Clinicom (dossier patient informatisé)

2- Nombre de ressources allouées

- Le tableau des emplois

Développer des outils de communication

1- Affichage





Communication : tableaux de bord

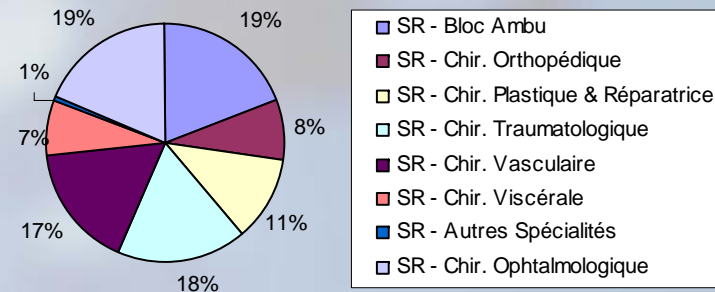
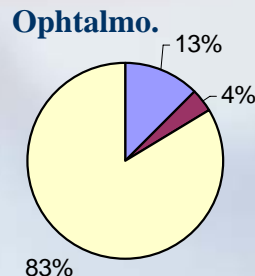
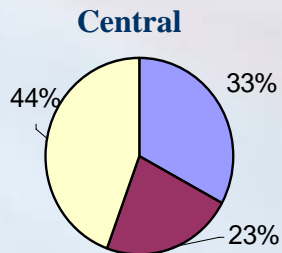
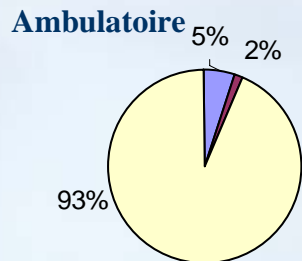
REPARTITION

par type d'intervention

par spécialité

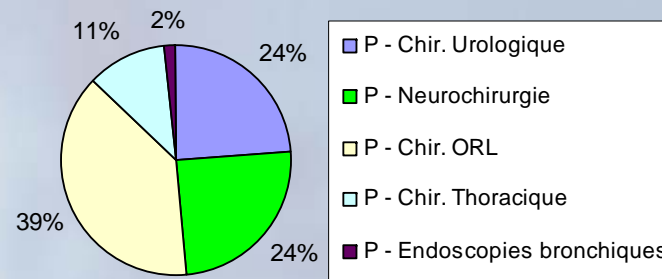
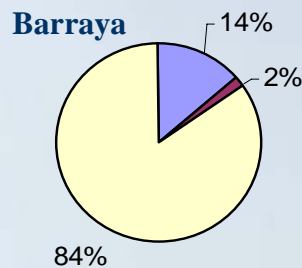
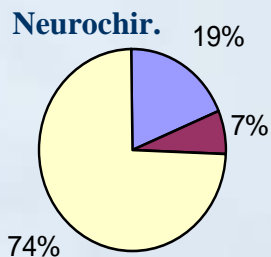
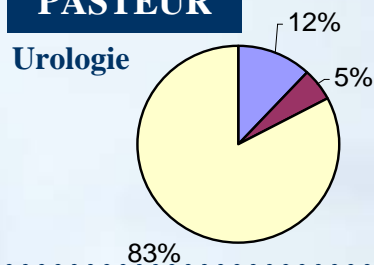
Période : janvier à septembre 2007

SAINT ROCH



- SR - Bloc Ambu
- SR - Chir. Orthopédique
- SR - Chir. Plastique & Réparatrice
- SR - Chir. Traumatologique
- SR - Chir. Vasculaire
- SR - Chir. Viscérale
- SR - Autres Spécialités
- SR - Chir. Ophthalmologique

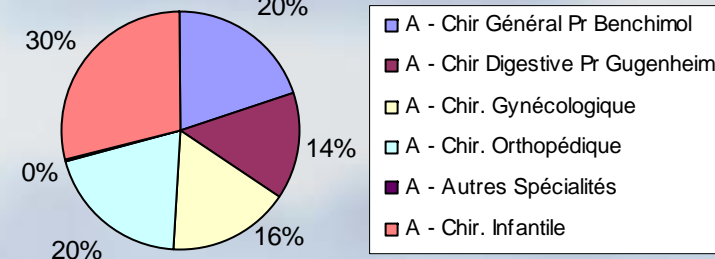
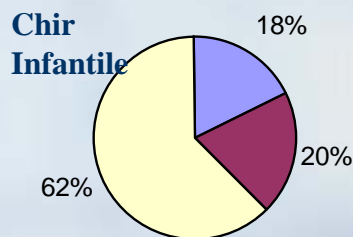
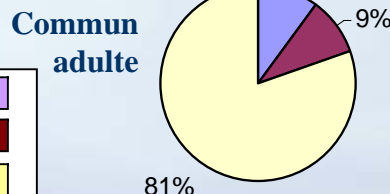
PASTEUR



- P - Chir. Urologique
- P - Neurochirurgie
- P - Chir. ORL
- P - Chir. Thoracique
- P - Endoscopies bronchiques

ARCHET

- Urg. vitales
- Urg. Différées
- Int. programmées

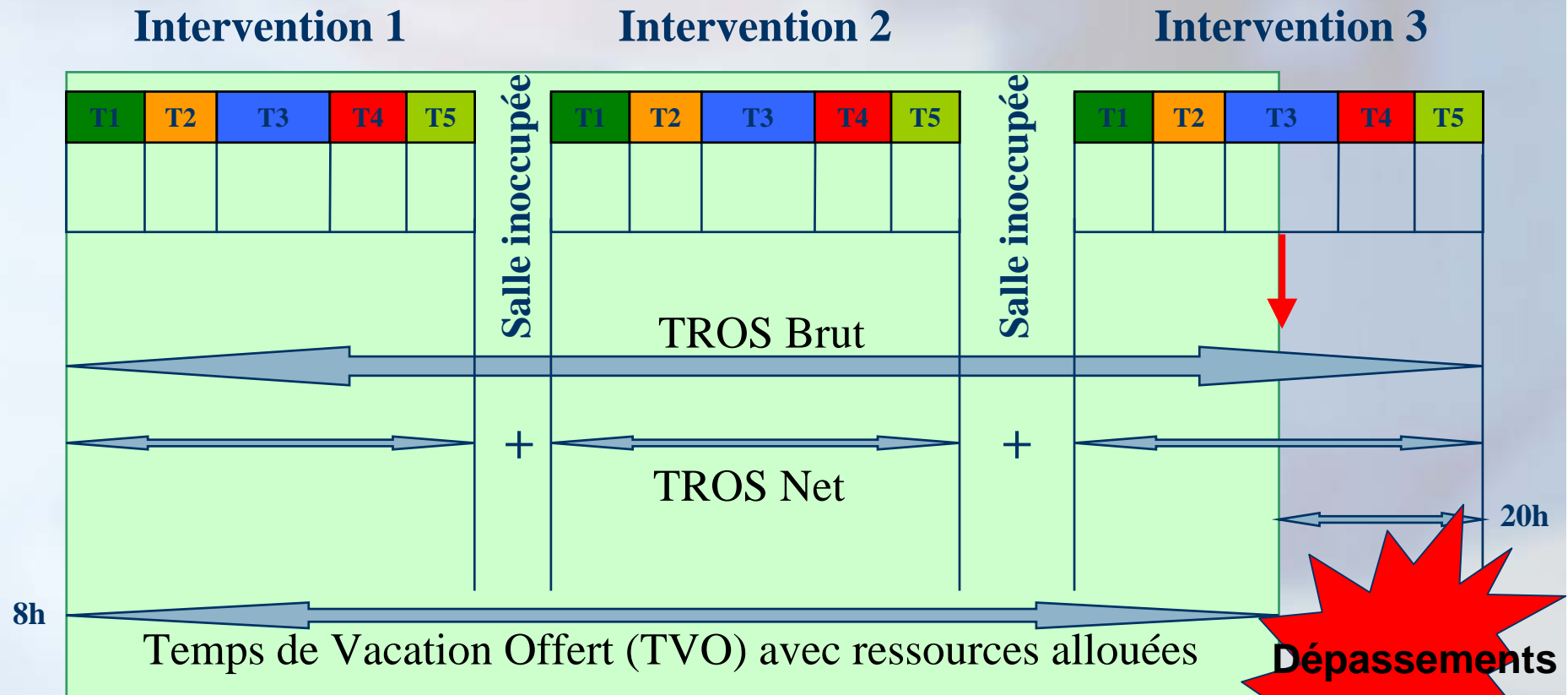


- A - Chir Général Pr Benchimol
- A - Chir Digestive Pr Gugenheim
- A - Chir. Gynécologique
- A - Chir. Orthopédique
- A - Autres Spécialités
- A - Chir. Infantile



Des indicateurs d'activité vers.... des indicateurs de performance

■ TROS Brut / TROS Net / TVO/ Dépassement



Source : Feuille de bloc Clinicom

Communication Activité et Performance

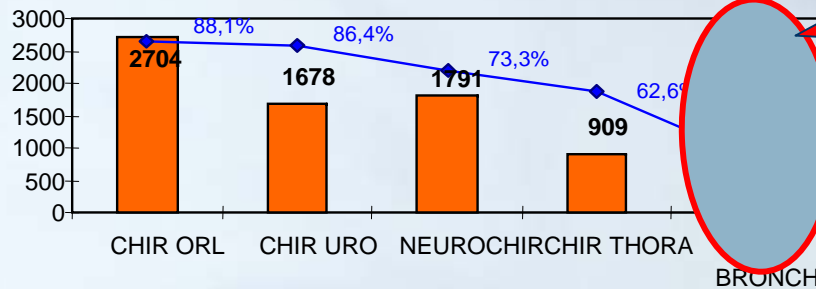
Nombre d'interventions par bloc 2006 / 2007

	2006	2007		2006	2007		2006	2007	
	t1	t1		t2	t2		t3	t3	
Saint Roch	AMBU.	479	↘	417	462	↗	314	447	↗
	CENTRAL	1371	↗	1421	1526	↗	1187	1252	↗
	OPHTALMO.	461	↗	393	437	↗	328	387	↗
Archet	ADULTE	1477	↗	1392	1538	↗	1141	1312	↗
	CHIR. INFANTILE	627	↘	673	64	↘	534	527	↘
Pasteur	URO.	389	↘	347	28	↗	306	307	↗
	NEUROCHIR.	387						301	↗
	BARRAYA						604	641	↗

**Faible TO
Diminutions pages**

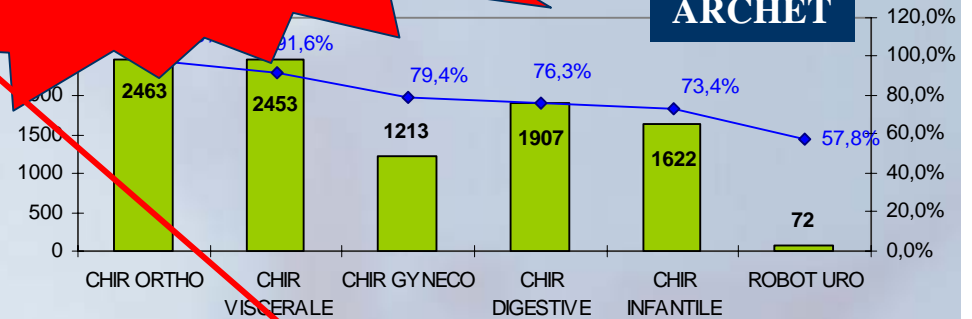
PASTEUR

Taux et Temps d'occupation

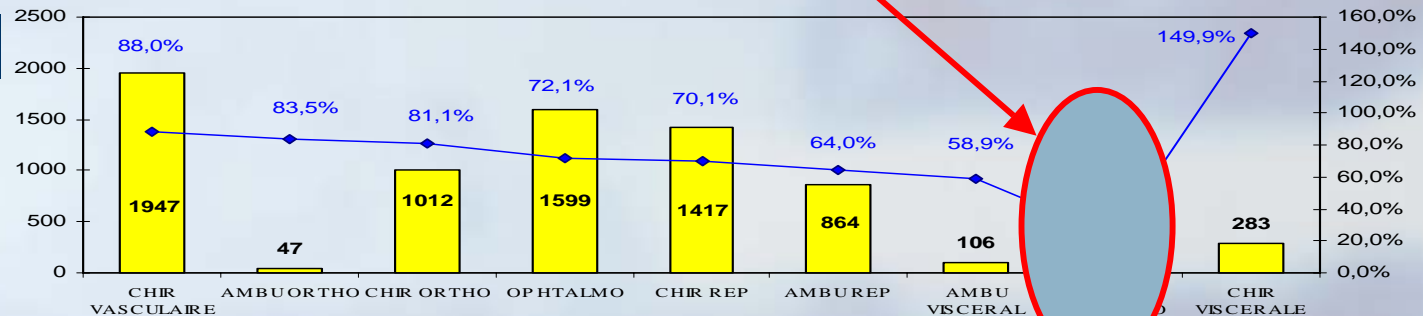


Temps Réel d'Occupation de Salle (TROS) / Temps de vacation offert = TO.

ARCHET



SAINT ROCH



Temps réel d'occupation des vacations (en nb d'heures) — Taux d'occupation net





Au delà des chiffres...,

Un choix institutionnel

Un positionnement ferme et affiché

Un groupe de suivi et des acteurs motivés

Des données fiables

Une période d'évaluation validée par les groupes

Une restitution par spécialité

Une appropriation par les acteurs

Une progression progressive

Équilibrer avant de continuer

Évaluer et réajuster si nécessaire

Une communication efficace

Une réactivité à toute épreuve



des améliorations



Des indicateurs d'activité vers.... des indicateurs de performance

- Nombre d'actes / Bloc avec les Temps Urgences = Temps d'intervention consacré aux Urgences Vitales. Tous ces temps sont calculés en nombre d'heures ou en nombre de minutes

- Taux d'occupation des salles (%) =

Temps Réel d'Occupation de Salle (TROS) / Temps de vacation offert.

- Nombre d'ICR (Indice de Coût Relatif) / Bloc

Les coûts sont ventilés par malade. Chaque ICR se présente comme la somme d'un indice d'activité médicale, soignante et de consommations de ressources matérielles

- Coût décomposé de l'ICR / Bloc

Ces ICR sont les unités d'œuvre du plateau technique et permettent de calculer le coût des services qui lui sont demandés par les unités cliniques et de les affecter à chacun des malades qui en bénéficient. La division des dépenses directes affectées au plateau technique par la somme des ICR qu'il réalise dans l'année permet de connaître le coût unitaire de l'ICR.





Non performance ↔ Régulation

- Niveau de performance défini à travers des valeurs cibles (TON, dépassements, coût ICR)
- En cas d'écart significatif = Étude ciblée sur le Taux d'Occupation Net / TROS et sur les dépassements
 - Adaptation de l'offre de soins : rééquilibrage de la répartition des plages opératoires
 - Adaptation des RH à l'activité





Tableau de bord: Suivi d'activité & performance

Suivi général de l'activité chirurgicale en nombre d'interventions, nombre d'ICR et nombre d'actes par bloc opératoire. Comparatif 2006/2007

		ARCHET	ST ROCH	PASTEUR	
NB INTERVENTIONS	2007	8 399	9 758	5 613	23 570
	2006	7 881	9 758	5 462	21 995
	variation			2,8%	7,2%
NB ICR	2007	2 359 882	2 287 858	1 677 662	6 535 063
	2006	1 965 932	2 287 858	1 663 348	5 917 138
	variation		9,2%	0,9%	10,4%
NB ACTES	2007	10 703	13 393	8 172	32 268
	2006	9 140	12 013	7 682	28 835
	variation	17,1%	11,5%	6,4%	11,9%

**RH
adaptées ?**





Tableau de bord: Suivi d'activité & performance

	BLOC A	BLOC B	BLOC C	BLOC D	BLOC E	BLOC F	BLOC G
ICR	295 107	173 909	1 390 177	244 529	457 613	539 979	1 766 410
ACTES	1 912	1 959	6 045	1 949	1 380	2 797	8 071
Coût de l'ICR	3,04 €	3,68 €	3,76 €	5,47 €	4,15 €	4,08 €	3,71 €
Pers non Med	0,61 €				1,32 €		
Pers med	0,41 €	0,16 €	0,01 €	0,57 €	0,16 €	0,11 €	0,24 €
Charges med							2,05 €
Charges hot	0,03 €	0,04 €	0,02 €	0,03 €	0,02 €	0,03 €	-0,01 €

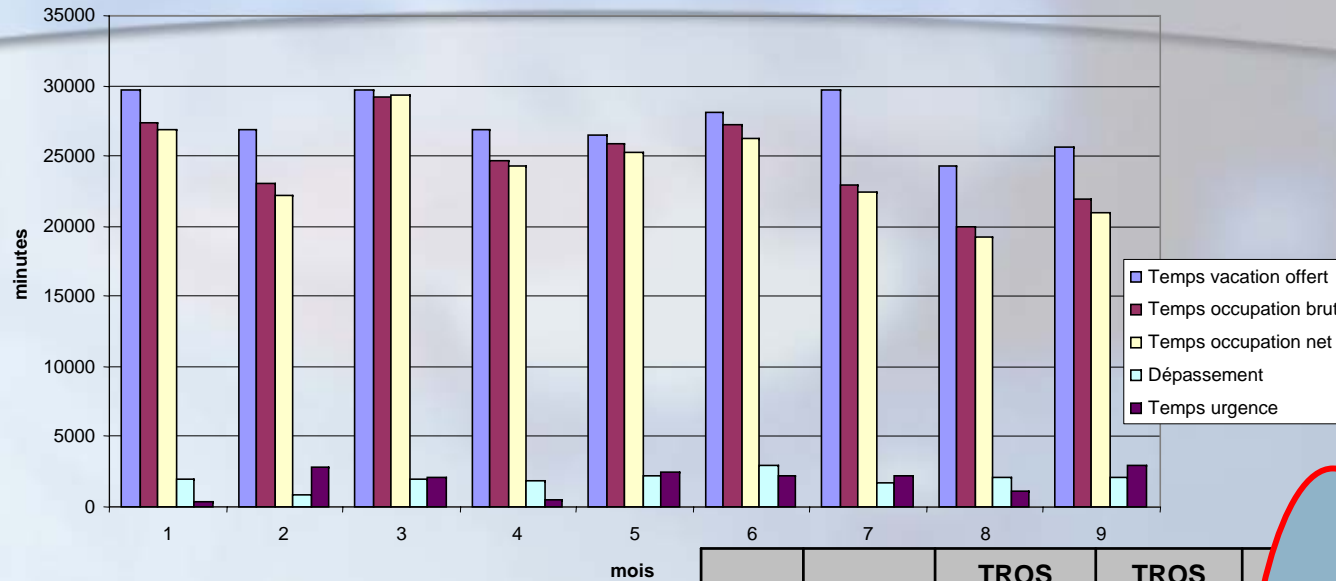
**Études
ciblées**



Tableau de bord: Suivi d'activité & performance

Exemple :

CHIRURGIE xxxx 2007 - Pr xxxxxxx



**-Fort dépassement
-Quel TON ?**

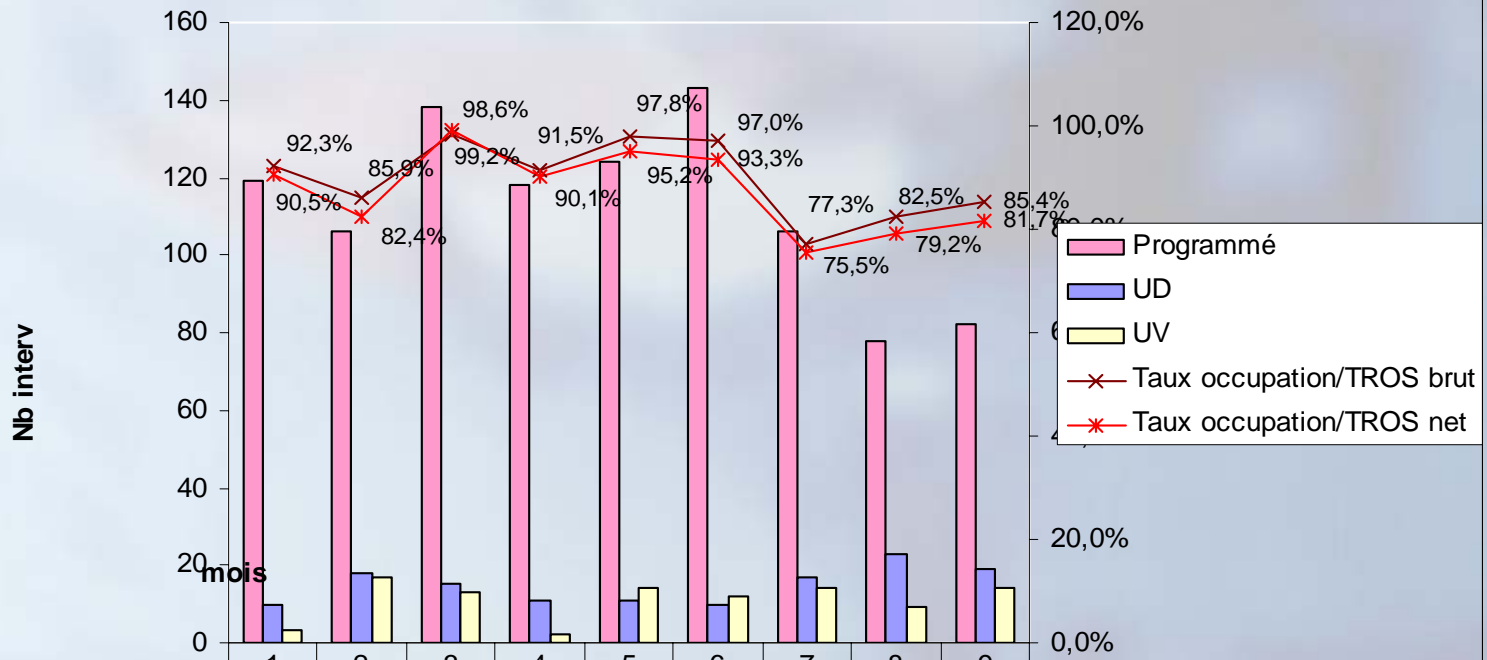
mois	TVO*	TROS brut	TROS Net	Tps Urg Vraies
1	494:00	456:07	447:18	5:25
2	448:00	384:55	369:18	47:15
3	494:00	486:56	489:48	34:34
4	448:00	410:03	403:45	7:50
5	442:00	432:15	420:49	40:38
6	468:00	453:56	436:48	37:05
7	494:00	381:56	373:11	36:40
8	404:00	333:26	320:07	19:19
9	428:00	365:34	349:49	48:43



TVO: Temps de vacation offerte

Tableau de bord: Suivi d'activité & performance

CHIRURGIE VISCERALE 2007 - Pr XXXXXXX



Programmé	119	106	138	118	124	143	106	78	82
UD	10	18	15	11	11	10	17	23	19
UV	3	17	13	2	14	12	14	9	14
Taux occupation/TROS brut	92,3%	85,9%	98,6%	91,5%	97,8%	97,0%	77,3%	82,5%	85,4%
Taux occupation/TROS net	90,5%	82,4%	99,2%	90,1%	95,2%	93,3%	75,5%	79,2%	81,7%

**Fort Dépassement
+Fort TON
= Besoin plage suppl**

