



Pilotage médico-économique: attentes des établissements et états de l'offre

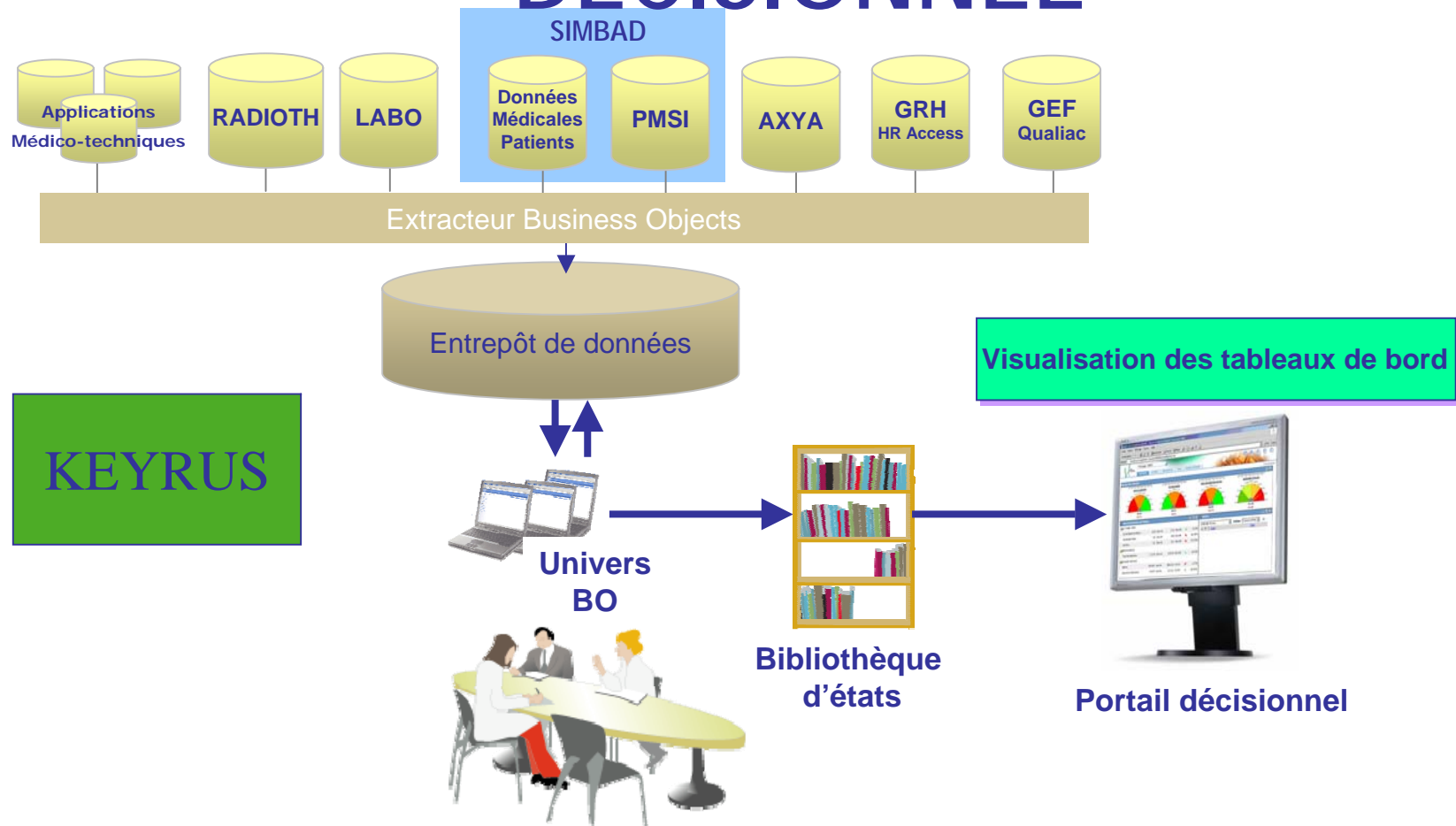
30 mai
2008

*Les leçons de l'expérience de
l'IGR*

OBJECTIFS ATTENDUS

- ❖ Une base de pilotage unique, transversale (*activité, RH, finances*) et évolutive
- ❖ Un accès simple et contrôlé à travers un référentiel unique
- ❖ Des processus d'alimentation automatisés
- ❖ Le bon outil pour chaque profil d'utilisateur

SYSTEME D'INFORMATION DECISIONNEL




InfoView - Microsoft Internet Explorer

Fichier Edition Affichage Favoris Outils ?

Précédente Rechercher Favoris Liens

Adresse <http://srv-ap-10:8080/businessobjects/entreprise115/desktoplaunch/InfoView/logon/logon.object;jsessionid=31E0287CE7ACDF9D340A3D1681257588> OK


 De la Recherche à la Vie Bienvenue : L_TRELUYER

Nouveau Envoyer Mon InfoView Rechercher le titre

Dossiers


- Accueil
 - Mes dossiers
 - Dossiers publics

Accueil

 [Personnaliser InfoView maintenant](#)
[Ouvrir la boîte de réception InfoView](#)

Bienvenue sur le portail du Système d'Information Décisionnel de l'IGR

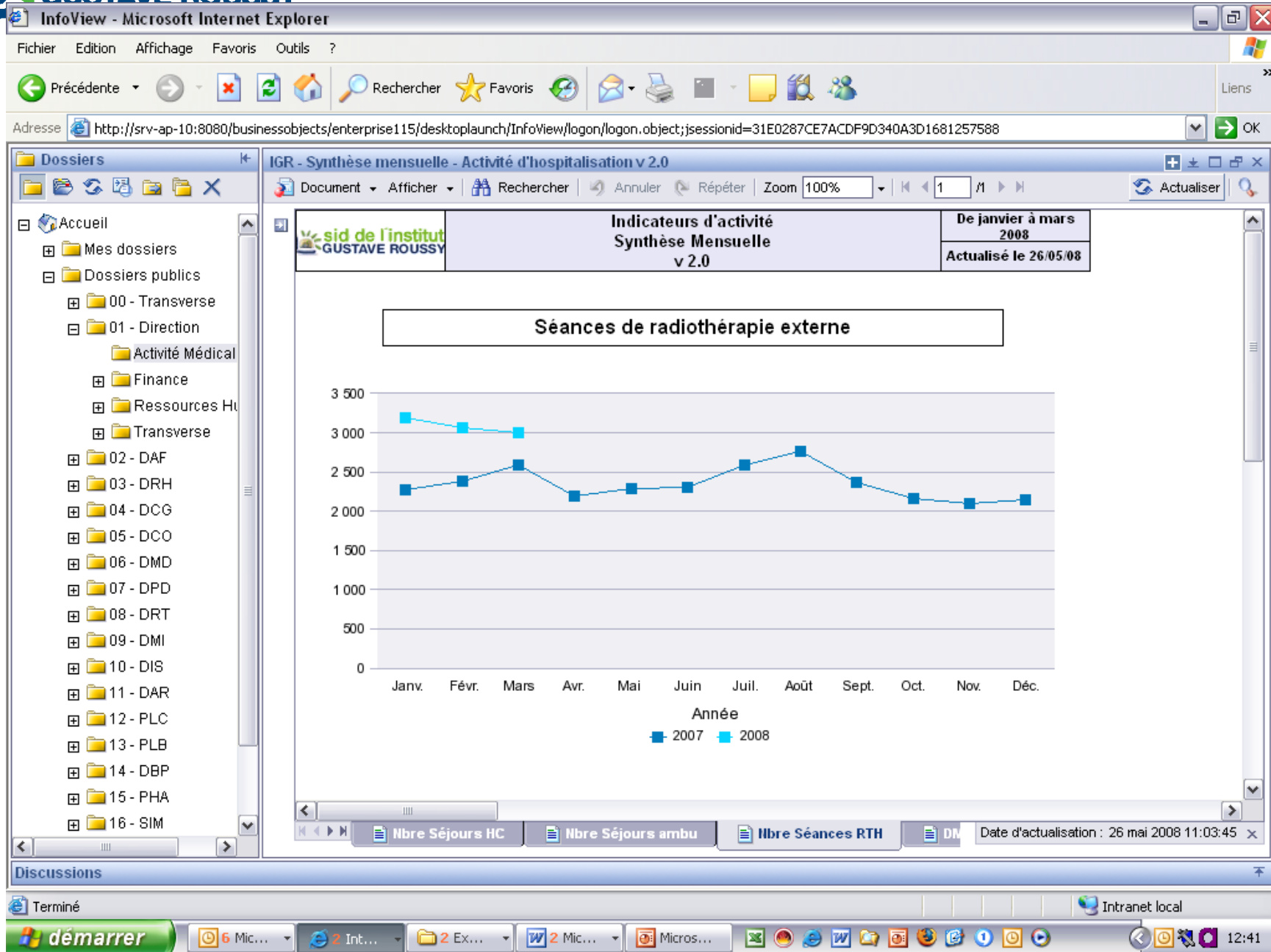
Console d'alimentation du S.I.D. - le 26/05/2008 à 12:00

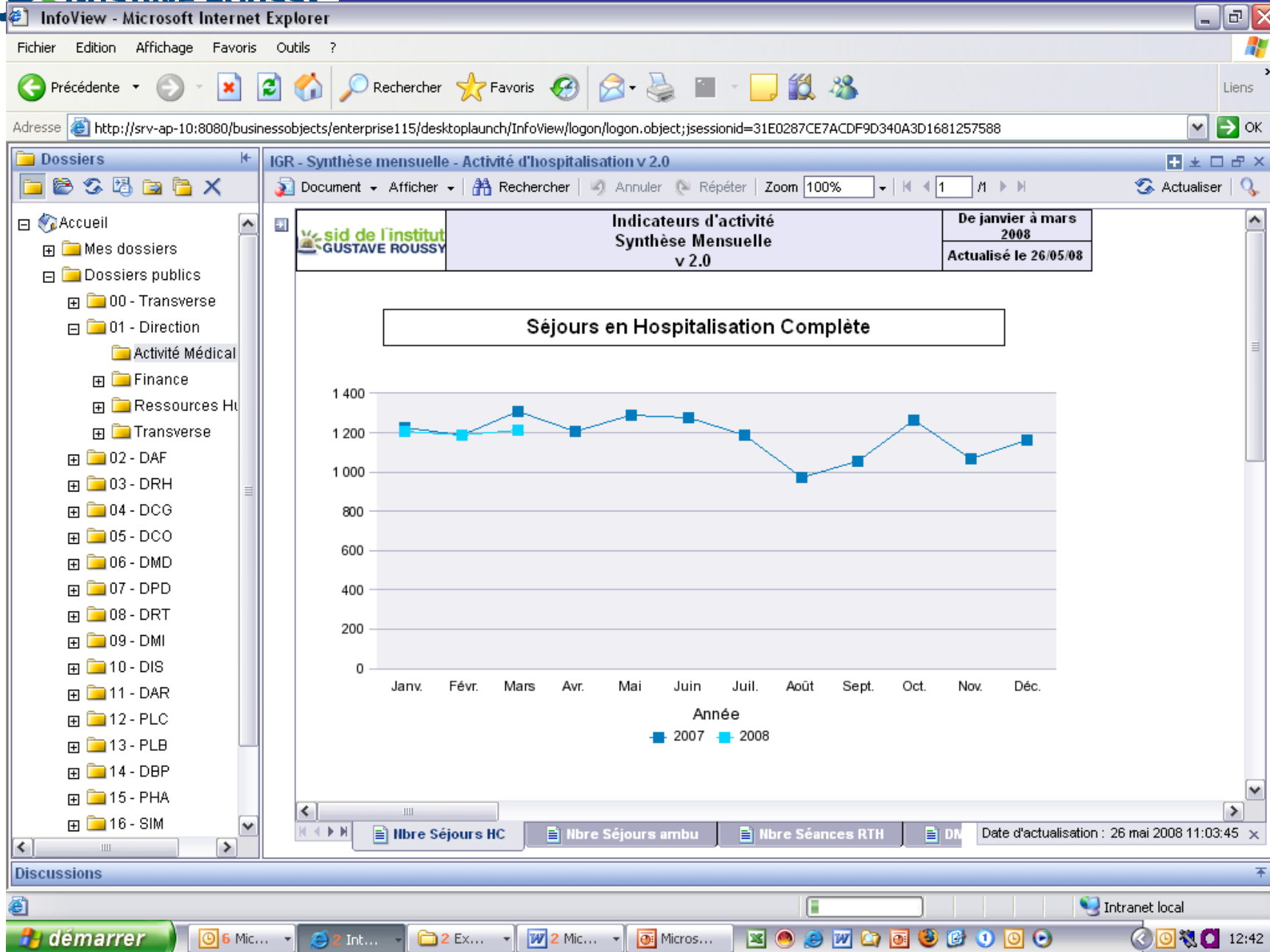
Date	Domaine	Etat
24/05/2008	Activité Médicale	Alimentation terminée 

Discussions

Terminé Intranet local

démarrer 6 Mic... 2 Int... 2 Ex... 2 Mic... Micros... 12:40





InfoView - Microsoft Internet Explorer

Fichier Edition Affichage Favoris Outils ?

Précédente Recherche Favoris Liens

Adresse http://srv-ap-10:8080/businessobjects/entreprise115/desktoplaunch/InfoView/logon/logon.object;jsessionid=31E0287CE7ACDF9D340A3D1681257588

IGR - Synthèse mensuelle - Activité d'hospitalisation v 2.0

Document Afficher Rechercher Annuler Répéter Zoom 100% Actualiser

Type de séjours	Nbre de séjours en mars 2008	Nbre de séjours de janvier 2008 à mars 2008	Nbre de séjours de janvier 2007 à mars 2007	% Ecart
Nbre Séjours de 2 nuits et plus	1 026	2 989	3 138	-5%
Nbre Séjours 1 nuit	185	614	585	5%
TOTAL :	1 211	3 603	3 723	-3%

Département	Nbre de séjours en mars 2008	Nbre de séjours de janvier 2008 à mars 2008	Nbre de séjours de janvier 2007 à mars 2007	% Ecart
DEPARTEMENT CHIRURGIE GENERALE	371	1 066	1 025	4%
DEPARTEMENT MEDECINE	284	812	1 026	-21%
DEPARTEMENT ORL	203	603	635	-5%
DEPARTEMENT RADIOTHERAPIE	140	486	375	30%
DEPARTEMENT PEDIATRIE	97	274	331	-17%
DEPARTEMENT IMAGERIE MEDICALE	72	201	175	15%
PLATEAU D ACCUEIL ET DE SOINS EXTE	42	142	138	3%
DARPI	2	17	18	-6%
TOTAL :	1 211	3 601	3 723	-3%

[Nbre Séjours HC](#)
[Nbre Séjours ambu](#)
[Nbre Séances RTH](#)
[DMS](#)

Date d'actualisation : 26 mai 2008 11:03:45

Discussions

Terminé Intranet local

démarrer 6 Mic... 2 Int... 2 Ex... 2 Mic... Micros... 12:43

InfoView - Microsoft Internet Explorer

Fichier Edition Affichage Favoris Outils ?

Précédente Rechercher Favoris Liens

Adresse http://srv-ap-10:8080/businessobjects/entreprise115/desktoplaunch/InfoView/logon/logon.object;jsessionid=31E0287CE7ACDF9D340A3D1681257588 OK

DCG - Activité chirurgicale

Document Afficher Enregistrer Rechercher Annuler Répéter Zoom 100% Actualiser

Nombre d'interventions réalisées par médecin

Médecin	Nbre d'interventions en avril 2008	Nbre d'interventions de janvier 2008 à avril 2008	Nbre d'interventions de janvier 2007 à avril 2007	% Ecart
	31	65	46	41%
	15	49	48	2%
	12	52	69	-25%
	30	117	173	-32%
	20	59	49	20%
	48	132	109	21%
	18	53	62	-15%
	25	85	96	-11%
		24	60	-60%
	2	5		
	13	52	65	-20%
	21	101	112	-10%
	18	82	93	-12%
	17	88	98	-10%

Nb interventions | Nb interventions par medecin | Taux de codage

Date d'actualisation : 26 mai 2008 12:44:54

Intranet local

démarrer 6 Mic... 2 Int... 2 Ex... 2 Mic... Micros... 12:46

InfoView - Microsoft Internet Explorer

Fichier Edition Affichage Favoris Outils ?

Précédente Recherche Favoris Liens

Adresse <http://srv-ap-10:8080/businessobjects/entreprise115/desktoplaunch/InfoView/logon/logon.object;jsessionid=ECD2E38CE626ACD31A8095874F31A090> OK

PLC - Règles de fonctionnement

Document Afficher Enregistrer Rechercher Annuler Répéter Zoom 100% Actualiser

Autres indicateurs de retard des médecins

Mois 2008	Moyenne des retards médecin au premier RDV (minutes)	Médiane des retards médecin au premier RDV (minutes)	Extrême des retards médecin au premier RDV (minutes)
Janvier	32	24	173
Février	32	24	169
Mars	32	24	179
Avril	33	25	180
Mai	34	24	167
Juin			
Juillet			
Août			
Septembre			
Octobre			
Novembre			
Décembre			

Retards Dépassement Clic

Date d'actualisation : 27 mai 2008 21:31:44

Discussions

Terminé Intranet local

démarrer 5 Mic... 2 Int... 3 Mic... Invitat... C:\Do... 18:01

Un point sur le projet

REUSSITES

- ❖ Production de tableaux de bord en temps réel
- ❖ Fournit des données aux chefs de départements et la DG dans le cadre de la contractualisation
- ❖ Structuration des référentiels
- ❖ Permet le développement de nouveaux indicateurs, hors PMSI, plus qualitatifs (taux d'occupation, retards de RDV...)
- ❖ Prestataire bon en maîtrise d'œuvre

DIFFICULTES

- ❖ Collaboration DIM, DSIO, DAF (remise en cause des limites des pouvoirs de chacun)
- ❖ Difficulté de la maîtrise d'ouvrage: que veut-on ?
- ❖ Prestataire insuffisant en maîtrise d'ouvrage
- ❖ Délais, couts
- ❖ Charge de maintenance importante avec une adaptation permanente au changement dans le SI
- ❖ Période difficile pour le recrutement de personnel MOE interne qualifié

Leçons à tirer

- ❖ Se faire accompagner en maîtrise d'ouvrage: l'immaturité des directions sur le décisionnel et sur la possibilité des outils impose cet accompagnement
- ❖ Déterminer a priori les limites du décisionnel ;
 - il ne peut remplacer toutes les bases de données existantes,
 - ni fournir tous les outils du pilotage opérationnel
- ❖ Il faut d'abord un SI stable