

PRISE DE CONSTANTES AUTOMATISEES AUPRES DU PATIENT

Polyclinique de la Forêt Fontainebleau –
2006/2009

Présentation de l'Établissement

- 128 lits et places,
- MCO dont 12 postes de chimio et 16 lits de Maternité,
- Informatisation débutée en 2002 (ERP CEGI)
- Réserve d'Accréditation V1 sur les prescriptions
- Contexte d'informatisation du Dossier Médical (solution CEGI Santé),
- Volonté de former les IDE et AS de façon naturelle,
- Habituer les praticiens au PC au pied du patient.

Un constat : mauvais rapport temps passé-qualité des résultats

- Qualité des données moyennes (erreurs, manques, lisibilité),
- Temps de collecte important,
- Utilisation des informations mal tracées,
- Historisation insatisfaisante,
- Procédures d'alertes mal partagées,
- Volonté de renforcer les mesures et suivis (douleur)

Une solution sur-mesure

- Care Trends/ Welch Allyn /CEGI
- Un trolley/un PC/un moniteur « Spot LXI »
- Choix patient dans liste active des présents du service
- Lancement du monitoring Welch Allyn depuis le logiciel Care trends
- Saisie de constantes douleur depuis le clavier du PC
- Recueil des constantes via les brassards, capteurs et thermomètre dans l'application
- **Interfaçage instantané dans le DMI CEGI**

Des résultats partagés

- Transmission Wifi au serveur dédié, restitution sur le PC de l'infirmière référente d'étage,
- Graphique, alertes si dépassement de bornes hautes ou basses,
- Transmissions ciblées dans l'application aux équipes, alerte Infirmière générale en cas de dépassements de seuils définis et Médecin si demande (mail si alerte rouge...),
- Archivage de l'ensemble des constantes à la sortie après édition du rapport.

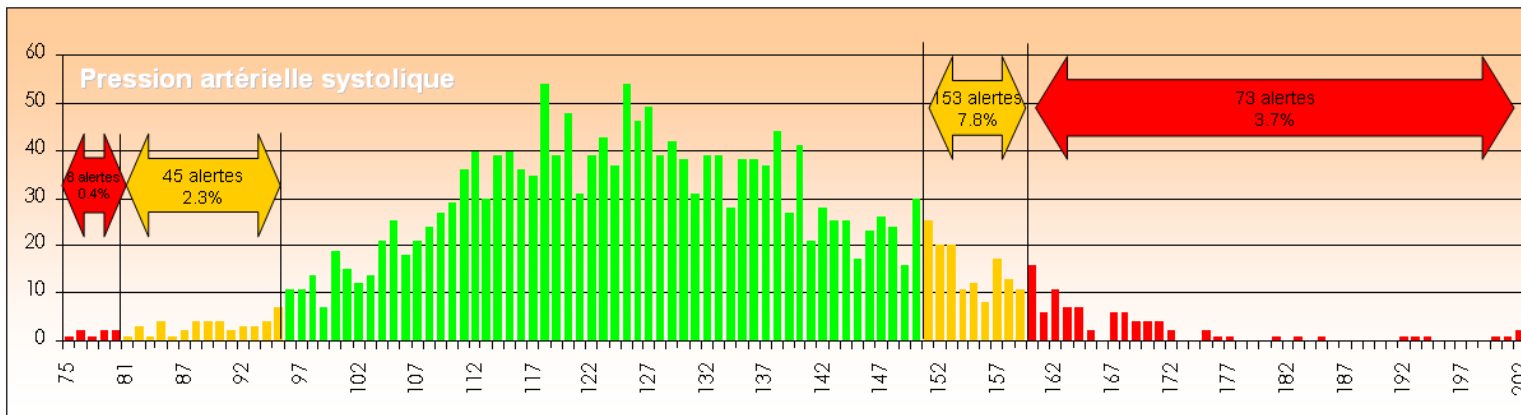
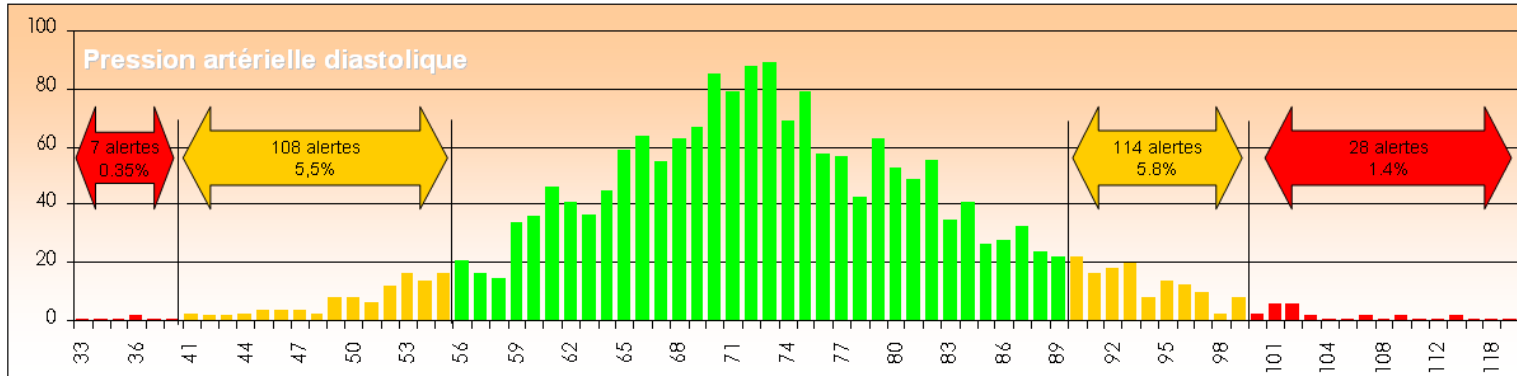
Bénéfices

- Un outil 160 fois plus rapide,
- careTrends™ a permis à PDF d'augmenter de 410% le nombre de données de signes vitaux fiables et traçables, avec un effectif infirmier strictement constant,
- La rapidité de fonctionnement de careTrends™ a permis la mise en place de 2 rondes de collecte de constantes au lieu d'une. La facilité d'utilisation a accru de 95% les mesures collectées en dehors de ces rondes, pour une sécurité et un niveau de soins renforcés.

Bénéfices (suite)

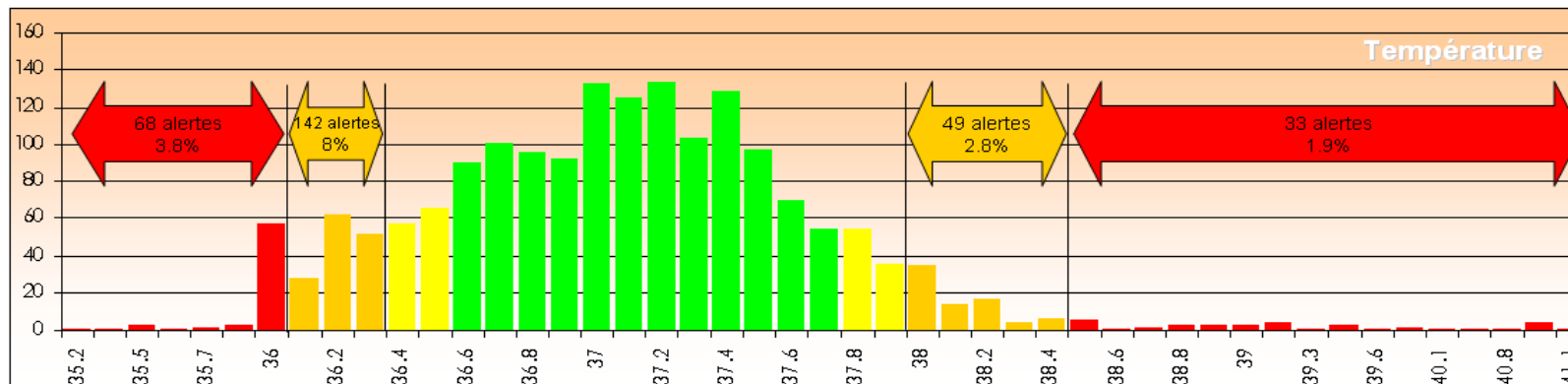
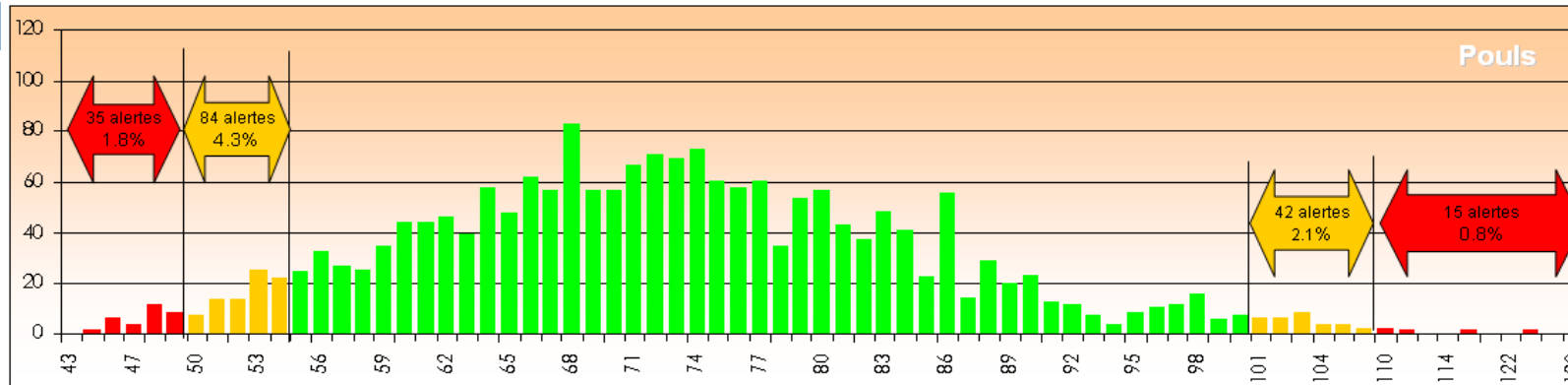
- Le nombre de patients bénéficiant d'une surveillance médicale renforcée (*plus de 20 points de mesure inclus le monitoring en mode temporisé*) a été multiplié par 5. Les alertes sont traitées rapidement par un personnel soignant plus disponible.
- La fiabilité historique de 75%, liée à l'encodage manuel des informations, par un personnel sous forte pression opérationnelle, passé à 100% grâce à l'absence de retranscription procurée par careTrends™.

8.1 – Alertes de seuils: PaS / PaD



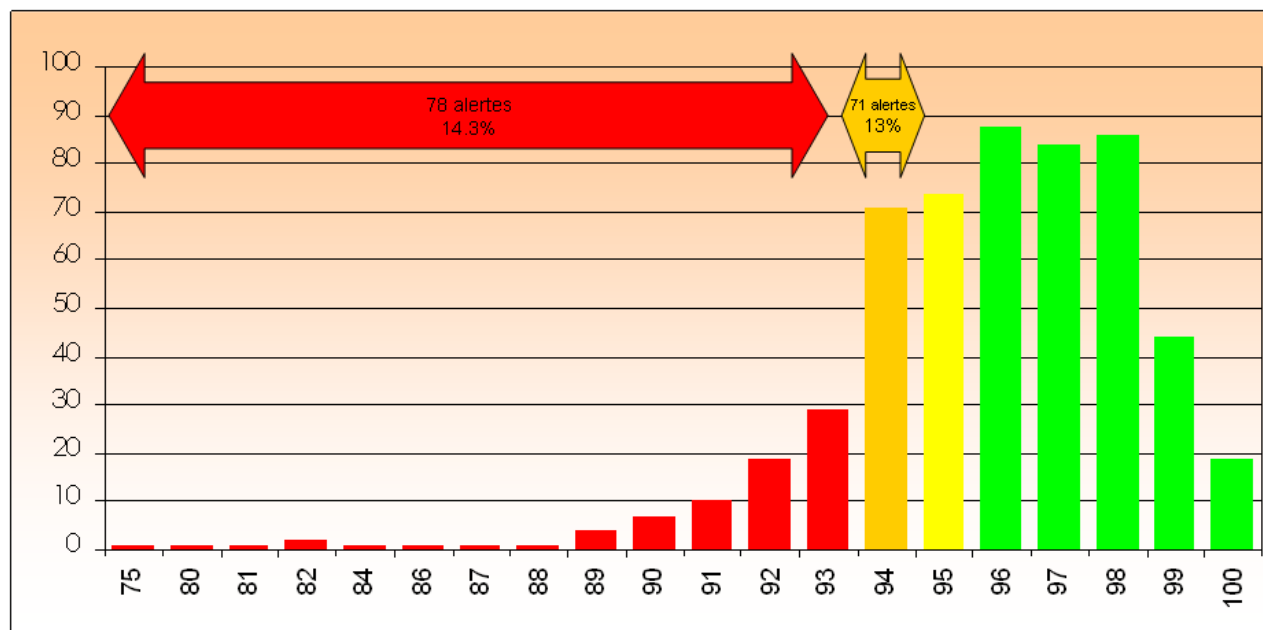
Le réglage de seuils d'alerte, soit par défaut au niveau d'un service, soit spécifique par patient, permettent au personnel infirmier de discerner clairement les priorités d'intervention. Ainsi, environ 10% des mesures appellent un commentaire et/ou une action.

8.2 – Alertes de seuils: Pouls / Température



**« Les seuils d'alerte fixés initialement ont été volontairement 'sécuritaires'.
L'objectif de ce test était de valider la réactivité du personnel, en sur sollicitant
leur prise en charge d'alertes. » J.Vidal**

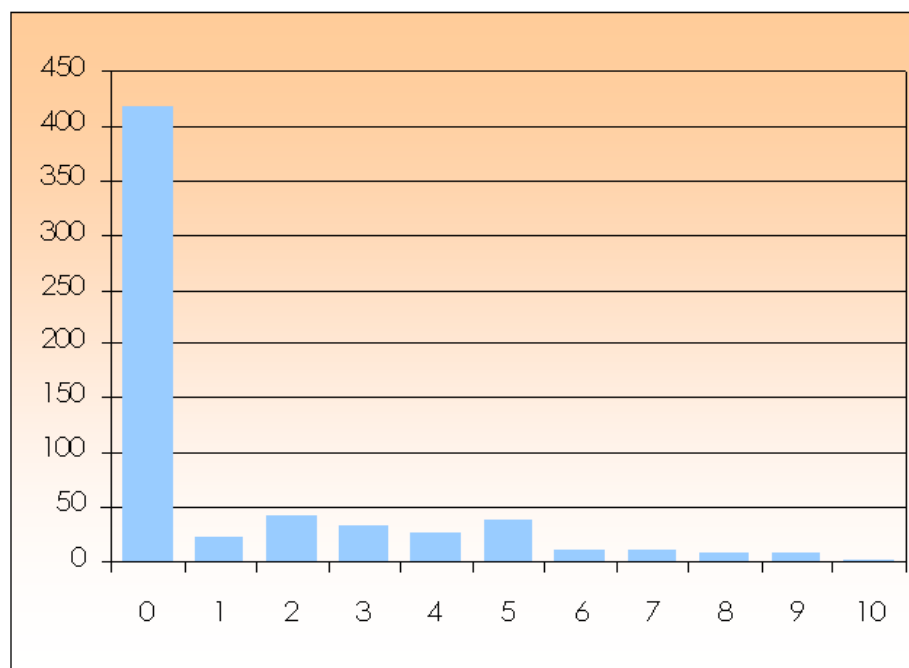
8.3 – Alertes de seuils: Sat.O₂



27% des données de SatO₂ mesurées avec careTrends™ génèrent une alerte.

« Le corps médical dispose des informations nécessaires pour évaluer la pertinence de leurs protocoles de suivi. » - J.Vidal

8.4 – Suivi de la douleur



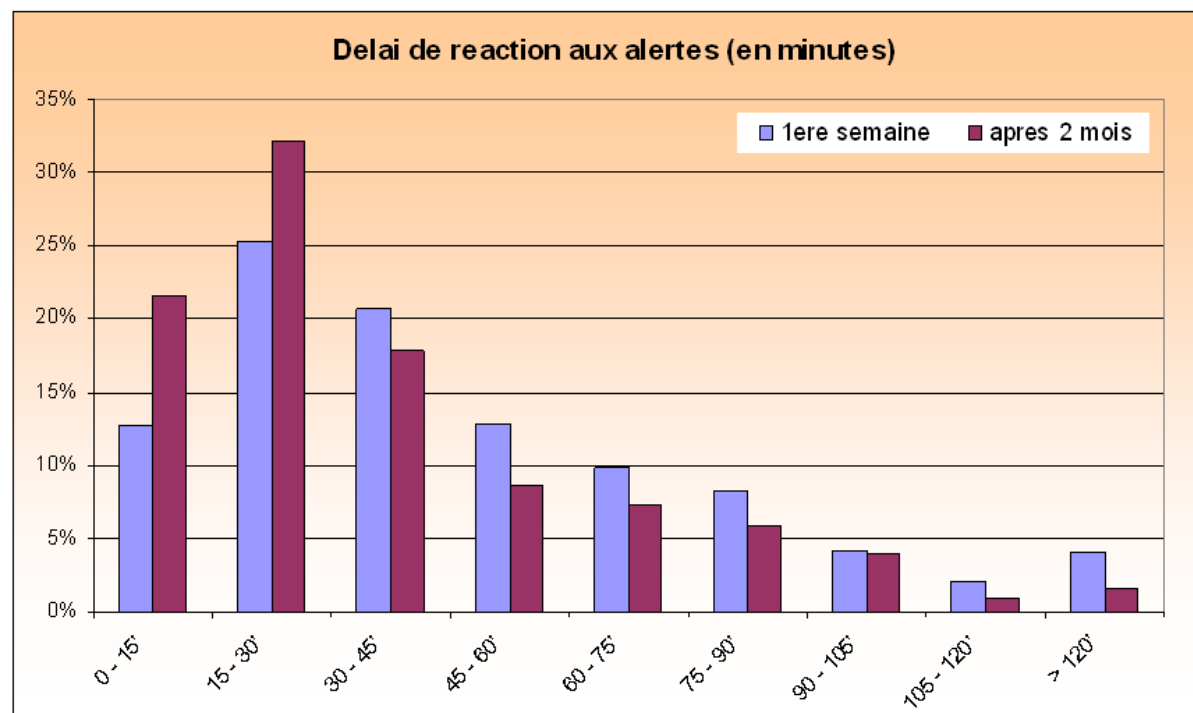
careTrends™ révèle que plus de 80% des patients traités au 2A ne souffrent pas ou très peu. Un indice de satisfaction remarquable pour PDF!

« le recueil d'information 'douleur', désormais systématique, permet à la référente 'douleur' de mieux cibler ses actions » - J.Vidal



POLYCLINIQUE
DE LA FORÊT

9 – Délai de réaction aux alertes



Avec careTrends™, le délai de réaction aux alertes peut être réduit significativement, grâce à la visualisation en temps réel, combinée aux différentes options organisationnelles, rendues possibles par ce nouvel outil.

Le point de vue de l'Infirmière Générale - Chef de projet)

- Outil valorisant pour le personnel (image techno)
- ...et le patient (sentiment de sécurité)
- Indéniable confort de travail,
- Traçabilité fiable à 100% et totale absence de retranscriptions,
- Possibilité pour le praticien d'avoir une vue d'ensemble immédiate, lisible, et pertinente,... et désormais contresignée chaque matin !!!



POLYCLINIQUE DE LA FORET

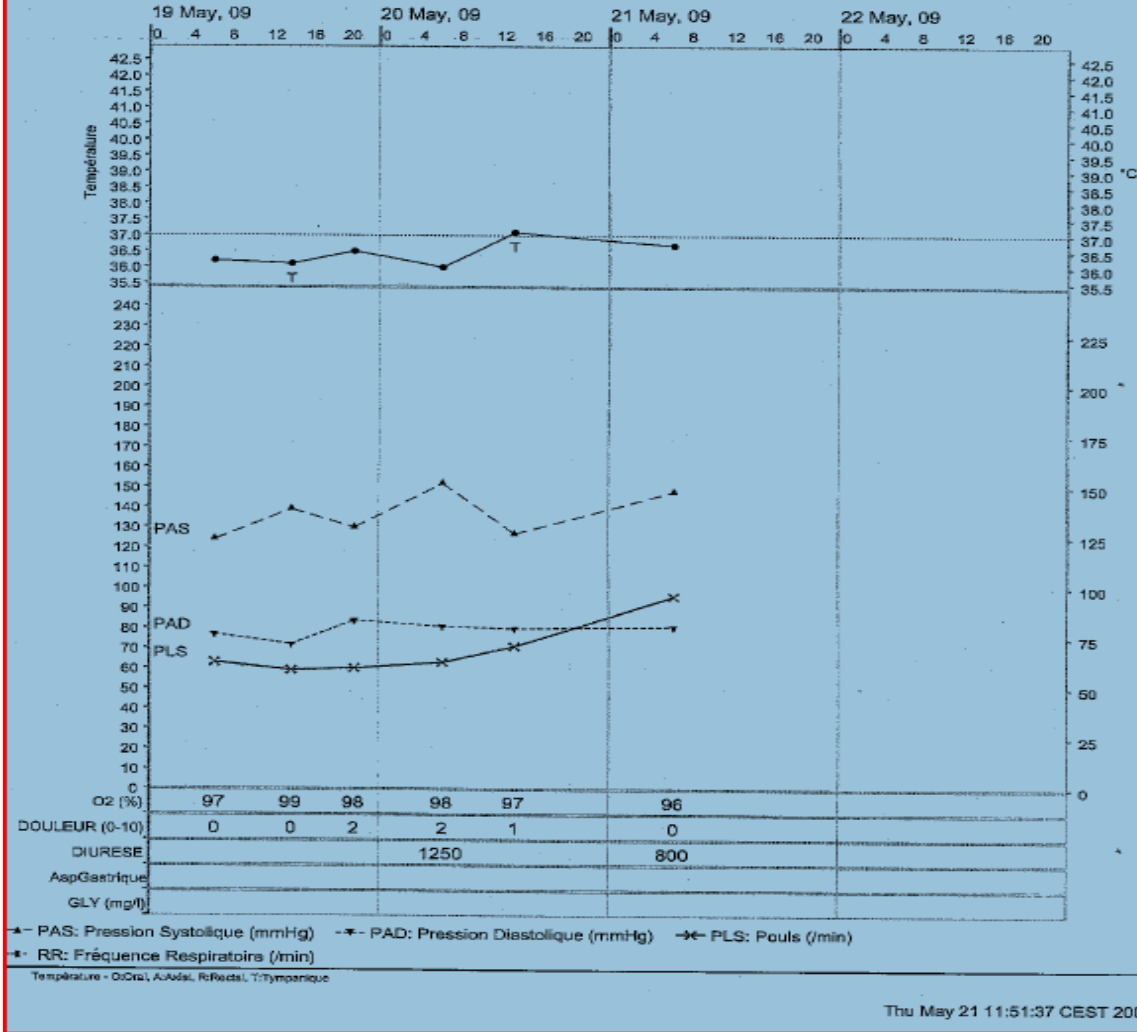
4 rue Lagorssé
77300 Fontainebleau

TENDANCES

Patient
Identifiant
Chambre
Unité
Médecin

27859
202A
2EME ETAGE
DR. FICHAUX

Né(e) le 17/07/1949
Sexe femme



Prises de constantes automatisées auprès du patient - Polyclinique de la Forêt - HIT 2009



POLYCLINIQUE DE LA FORET

4 rue Lagorsse
77300 Fontainebleau

SIGNES VITAUX

Patient			
Identifiant	27859	Né(e) le	17/07/1949
Chambre	202A	Sexe	femme
Unité	2EME ETAGE	Médecin	DR. FICHAUX

Date	Heure	Temp °C	Pouls /min	FR /min	PA mmHg	SatO2 %	Douleur 0-10	Diurèse ml	AspGast ml	Glycémie mg/l
21/5/09	8:51	36.7	96		148 / 81	98 RA	0	800		
20/5/09	14:11	37.1 T	71		127 / 80 Rt	97 RA	1			
20/5/09	6:40	36.0	63		152 / 81	98 RA	2	1250		
19/5/09	21:24	36.5	60		130 / 84	98 RA	2			
19/5/09	14:49	36.1 T	59		139 / 72 Rt	99 RA	0			
19/5/09	6:50	36.2	63		124 / 77	97 RA	0			

Température - O:Ora, A:Axil, R:Rectal, T:Tympanique

Pouls - R:Radial, A:Apical

PA (Pression artérielle) - R:Bras droit, L:Bras gauche, St:Arête, Stl:Doigt, Lla:Doigt

Douleur - #:Numérique, V:Visage, P:FLACC

O2 Sat - RA:Air ambiant, Am:Masque, NC:Sonde Nasale, MN:Masque à oxygène, VM:Masque respiratoire, TC:canule trachéale, VF:Vent FIO2, BP:BPAP, CP:CPAP

■ En alerte

■ Critique

Thu May 21 11:51:37 CEST 2009

Prises de constantes automatisées auprès du patient - Polyclinique de la Forêt - HIT 2009

Conclusion



- Un matériel sollicité et fiable,
- Une information sécurisée, historisée, exploitée,
- Un personnel naturellement à l'aise avec l'outil
- Une sensibilité informatique facilement développée,
- Une sécurité de prise en charge accrue (IDE, référente, IG, Médecin)
- Complété par les résultats de labo et anapath en liaison H', suivi bloc, plan de soins,
- Une étape vers « prescriptions/administration » dans le DMI CEGI.